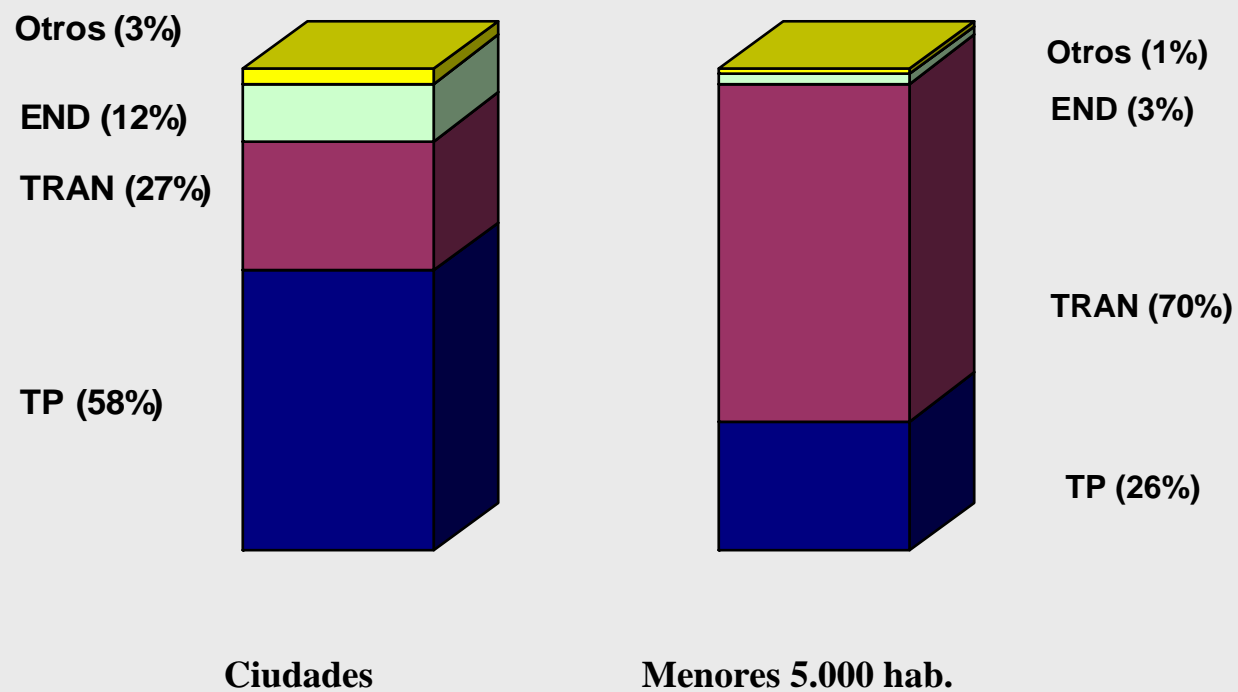


# **Financiación y gestión de los servicios municipales**

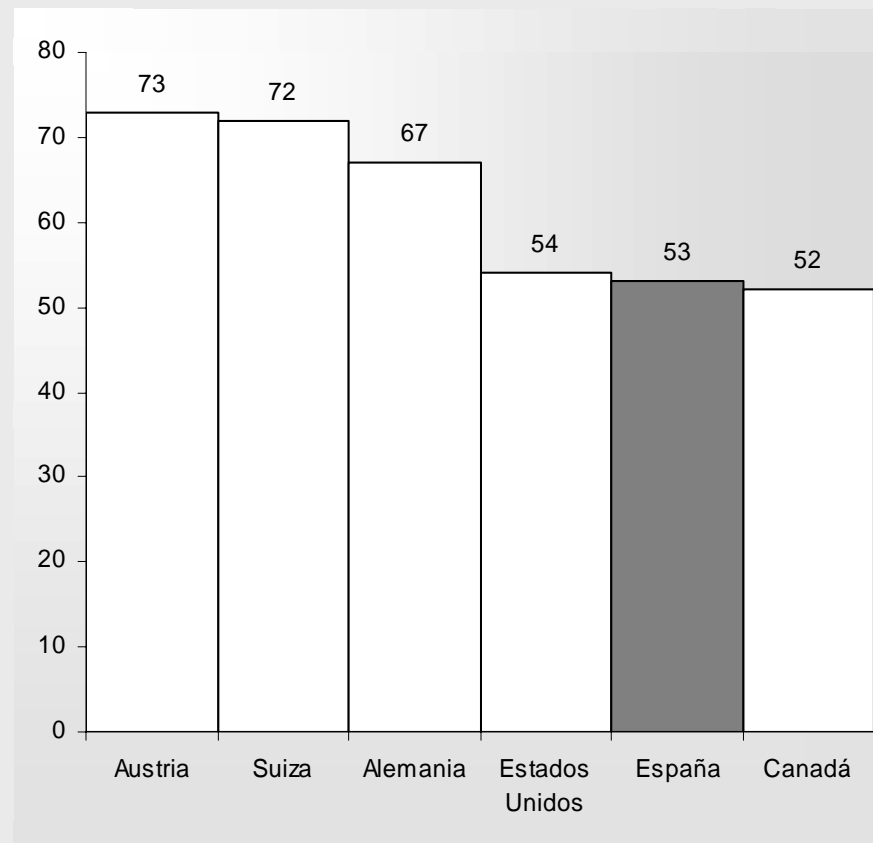
*X. Álvarez Corbacho*

# Estructura de los ingresos municipales Galicia, ejercicio 2002



# Ingresos tributarios municipales en países federales. 2000

*(porcentaje con respecto a sus ingresos no financieros)*



## Distribución del gasto público en países federales.

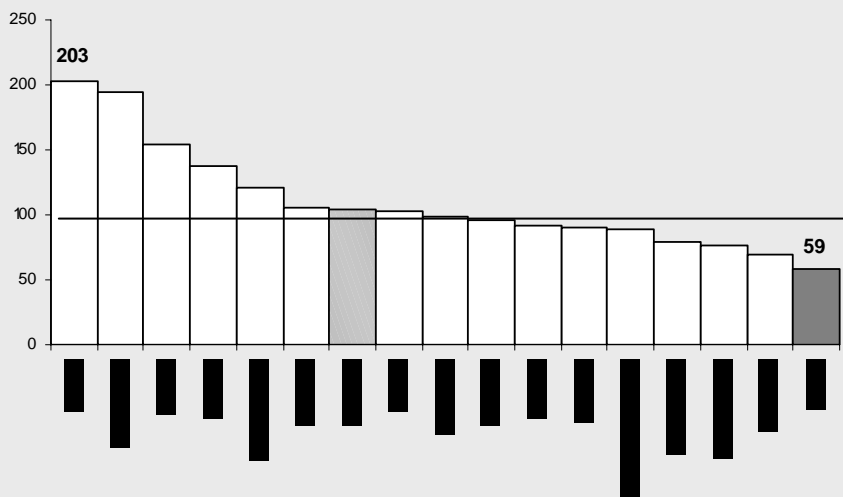
*(en porcentaje)*

<b>Países</b>	<b>Gobierno central</b>	<b>Gobierno intermedio</b>	<b>Gobierno local</b>
Austria (1999)	68	16	16
Alemania (1998)	65	20	15
Canadá (1998)	41	41	18
EE UU (1998)	53	22	25
Suiza (1998)	51	28	21
<b>Media Países Federales</b>	<b>57</b>	<b>24</b>	<b>19</b>
<b>España (2002)</b>	<b>56</b>	<b>31</b>	<b>13</b>

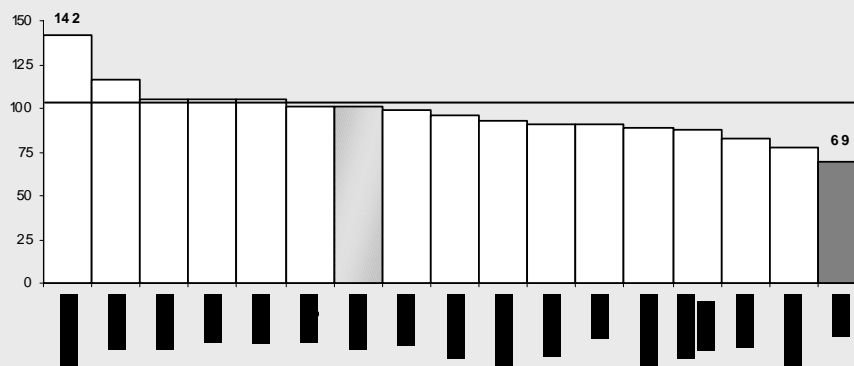
*Fuente: Fondo Monetario Internacional y Ministerio de Hacienda*

# Ingresos presupuestarios per cápita de los municipios españoles. Ejercicio 2003 *(en porcentaje)*

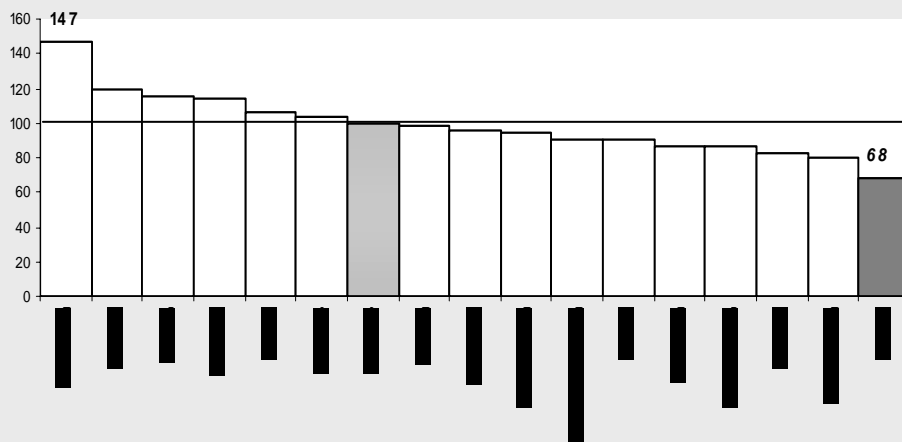
**a) Menores de 5.000 habitantes**



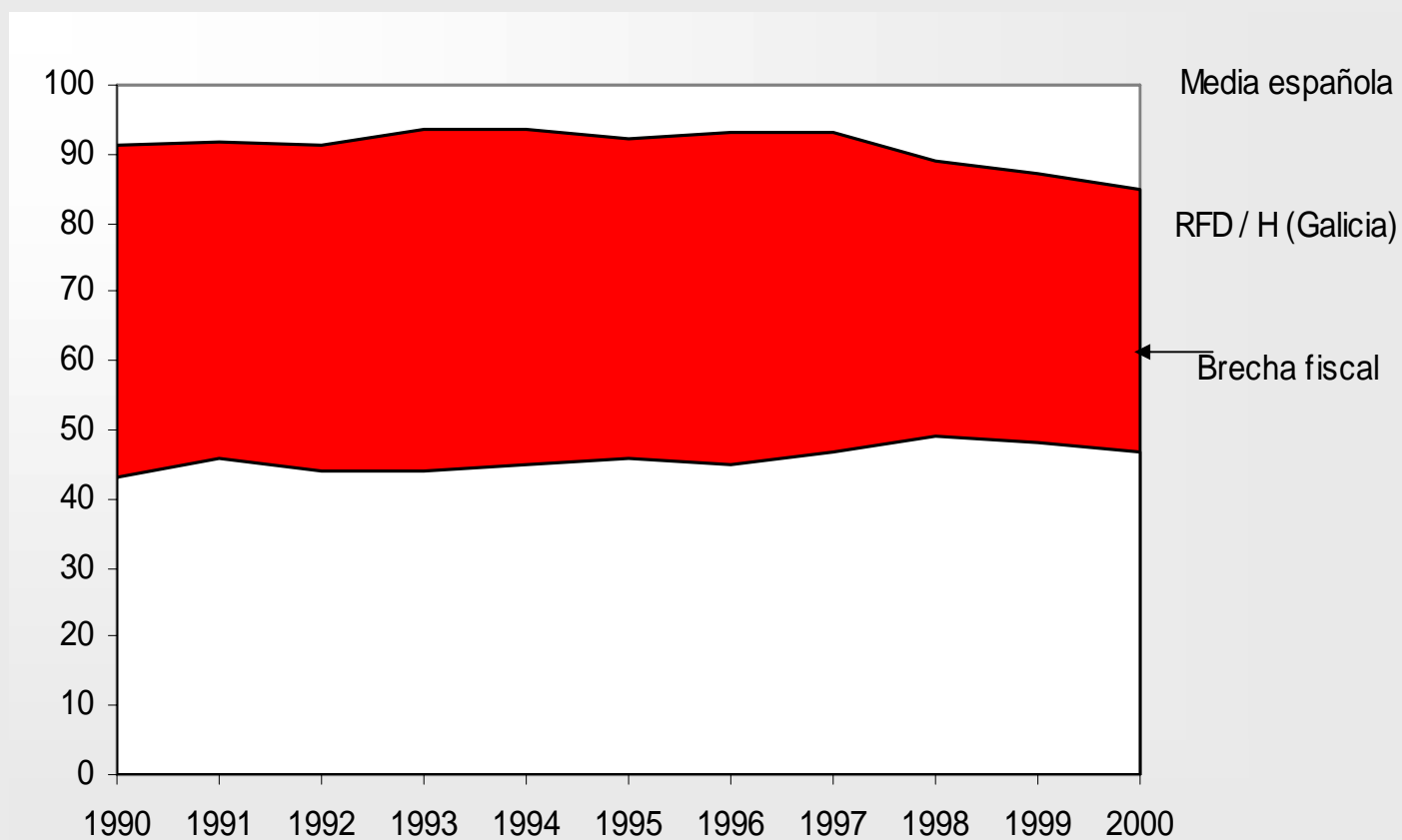
**b) Mayores de 5.000 habitantes**



**c) Total municipios**

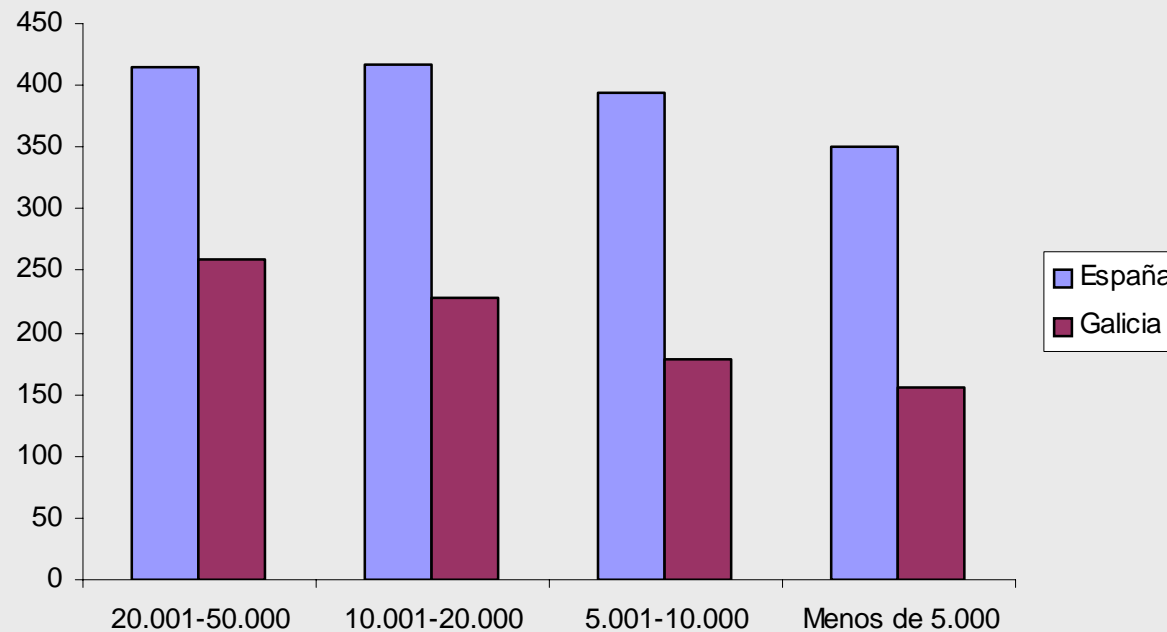


## Renta disponible e ingresos tributarios en municipios menores de 50.000 habitantes en Galicia y España 1990-2000 (en porcentaje)



## Presión fiscal de los ayuntamientos gallegos y españoles por tramos de población 2003 *(en euros/habitante)*

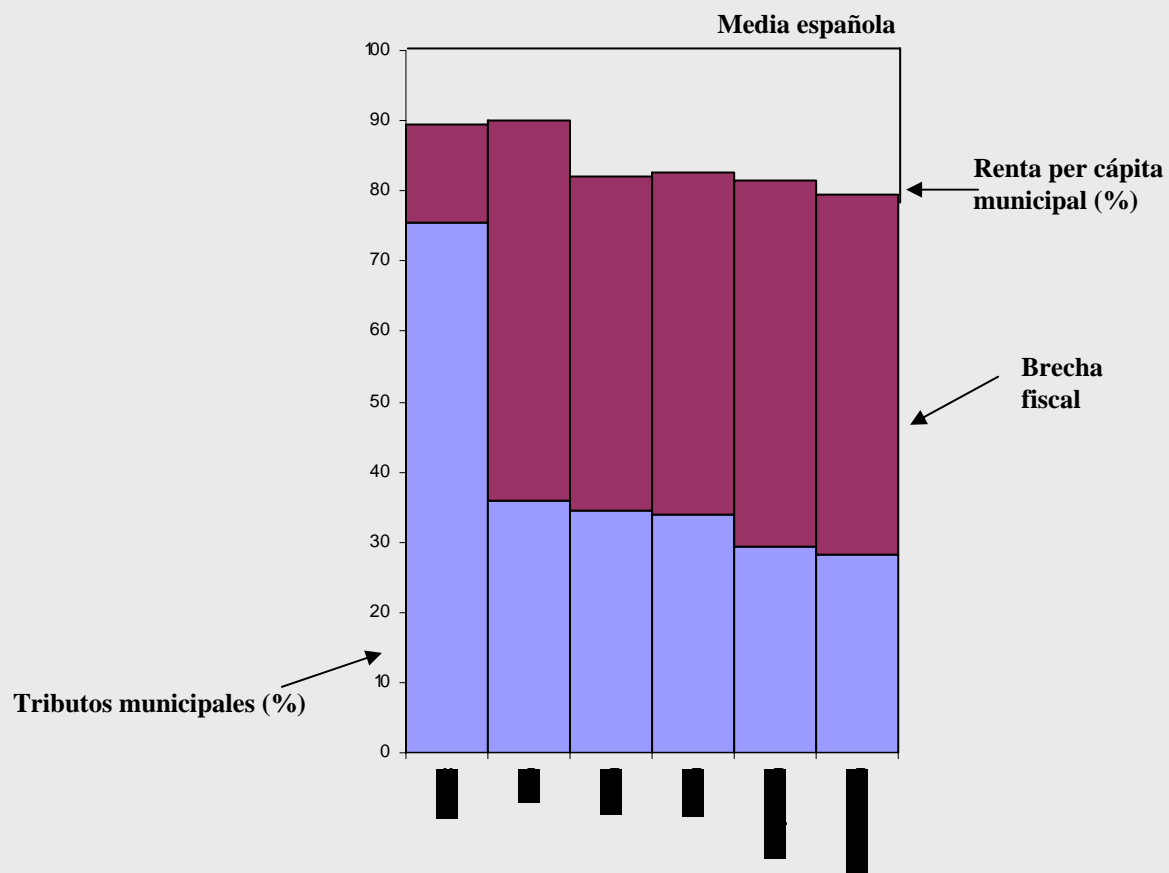
Tramos de población	Galicia	España	G/E (%)
20.001-50.000	260,20	414,00	62,8
10.001-20.000	227,40	416,22	54,6
5.001-10.000	178,94	393,78	45,4
Menos de 5.000	154,59	350,41	44,1



## Área de Santiago. 2003

Municipios	Habitantes	TM/H€	(%)ME	(%) RFD/H (E)	BF (%)
Ames	20.016	312,45	75,5	89,5	14,0
Teo	16.028	149,24	35,8	89,9	54,1
Brión	6.576	136,20	34,5	82,1	47,6
Boqueixón	4.263	103,01	29,4	81,5	52,1
Val do Dubra	4.720	99,23	28,3	79,6	51,3
Vedra	5.037	133,69	33,9	82,5	48,6

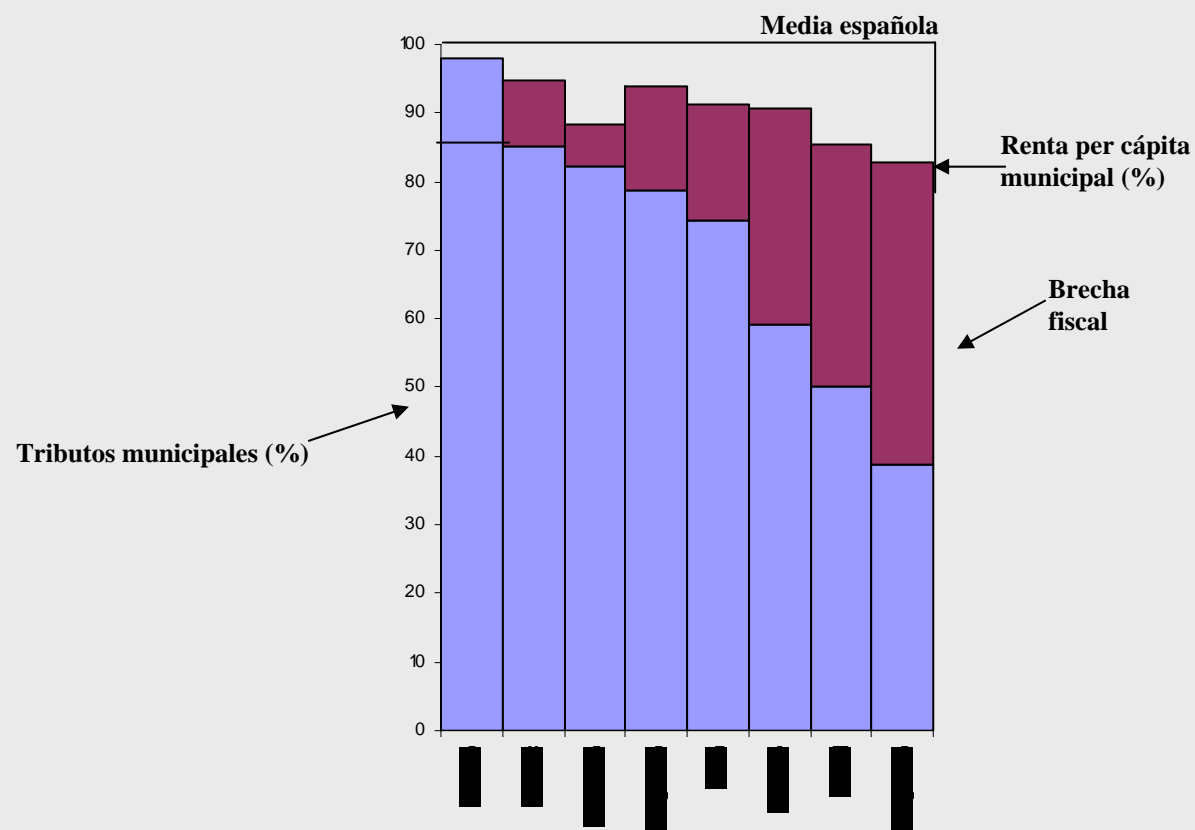
Fuentes: Consello de Contas y Atlas Socioeconómico de Galicia, Caixa Nova 2005. Elaboración propia



## Área da Coruña. 2003

Municipios	Habitantes	TM/H€	(%)ME	(%) RFD/H (E)	BF (%)
Arteixo	24.668	405,84	98,0	85,7	-12,3
Abegondo	5.761	153,13	38,9	82,9	44,0
Cambre	20.297	245,34	59,3	90,6	31,3
Culleredo	23.854	339,84	82,1	88,3	6,2
Carral	5.373	197,69	50,2	85,3	35,1
Oleiros	28.643	352,72	85,2	94,7	9,5
Bergondo	6.391	309,44	78,6	94,0	15,4
Sada	11.963	309,07	74,2	91,3	17,1

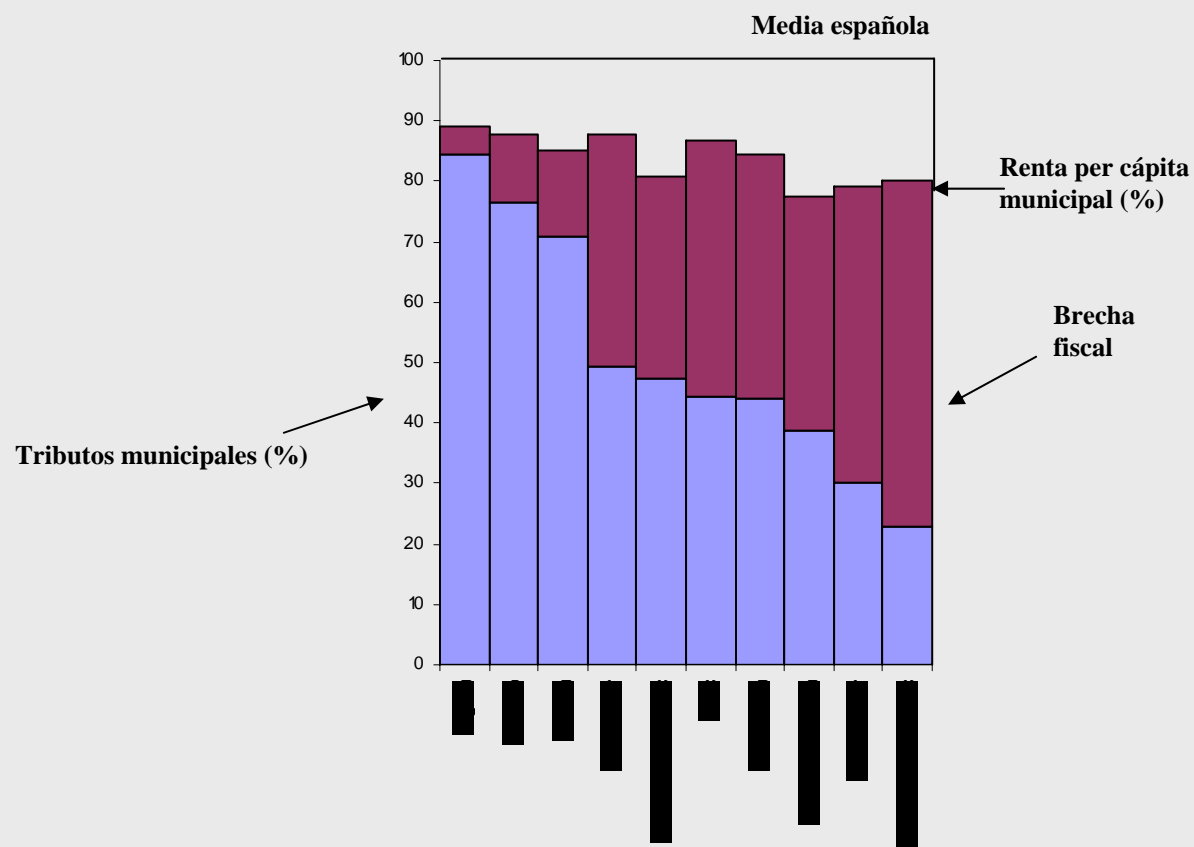
**Fuentes:** Consello de Contas y Atlas Socioeconómico de Galicia, Caixa Nova 2005. Elaboración propia



## Área de Vigo. 2003

Municipios	Habitantes	TM/H€	(%)ME	(%) RFD/H (E)	BF (%)
Baiona	11.153	295,47	70,9	85,1	14,2
Fornelos de Montes	2.136	79,66	22,7	80,1	57,4
Gondomar	11.987	205,22	49,3	87,6	38,3
Mos	14.114	184,50	44,3	86,9	42,6
Nigrán	16.806	351,52	84,4	89,1	4,7
Pazos de Borbén	3.034	136,16	38,8	77,5	38,7
Porriño	16.511	318,28	76,4	87,6	11,2
Redondela	29.415	182,72	44,1	84,3	40,2
Salceda de Caselas	6.710	186,25	47,3	80,8	33,5
Soutomaior	5.603	118,08	30,0	79,2	49,2

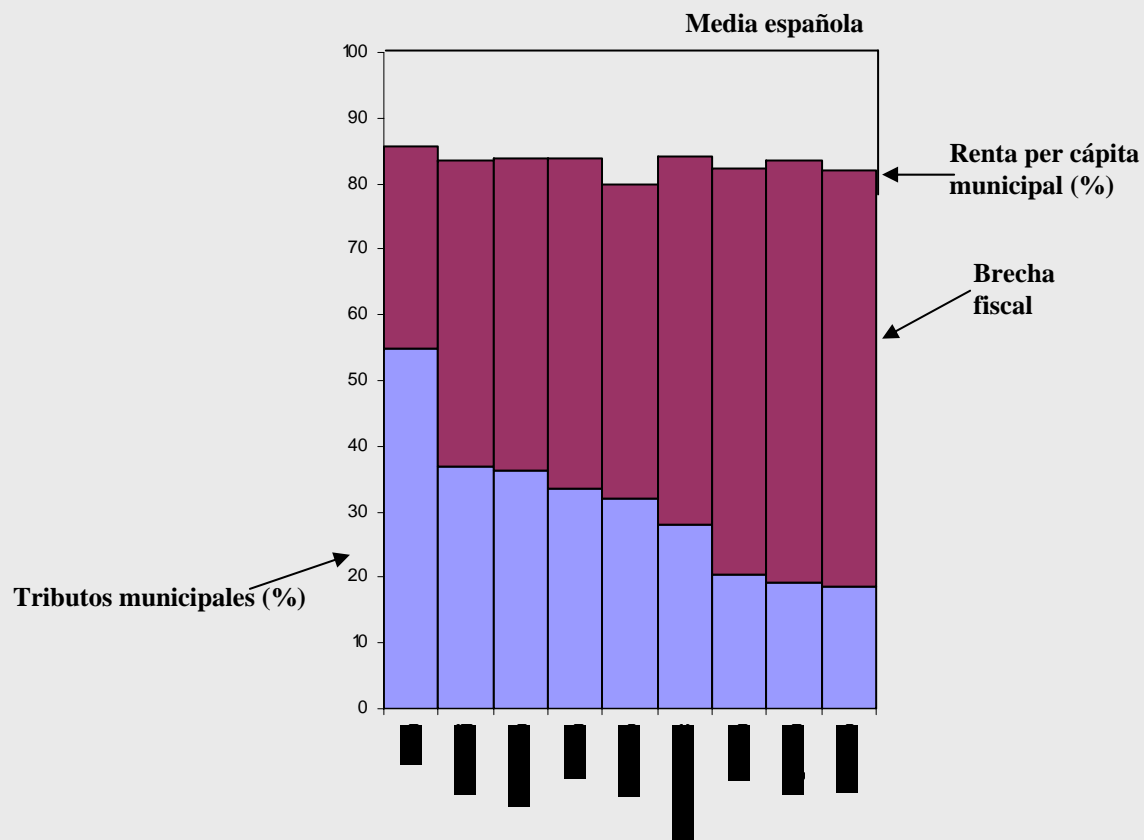
**Fuentes:** Consello de Contas y Atlas Socioeconómico de Galicia, Caixa Nova 2005. Elaboración propia



## Comarca do Deza e Tabeiros. 2003

Municipios	Habitantes	TM/H€	(%)ME	(%) RFD/H (E)	BF (%)
Lalín	20.648	227,32	54,9	85,8	30,9
A Estrada	22.362	150,03	36,2	83,8	47,6
Silleda	9.092	131,63	33,4	83,7	50,3
Agolada	3.875	67,61	19,3	83,5	64,2
Rodeiro	3.734	65,52	18,7	81,9	63,2
Vila de Cruces	6.953	109,83	27,9	84,1	56,2
Cerdedo	2.313	111,76	31,9	79,9	48,0
Dozón	2.059	71,43	20,4	82,4	62,0
Forcarei	4.704	129,45	36,9	83,4	46,5

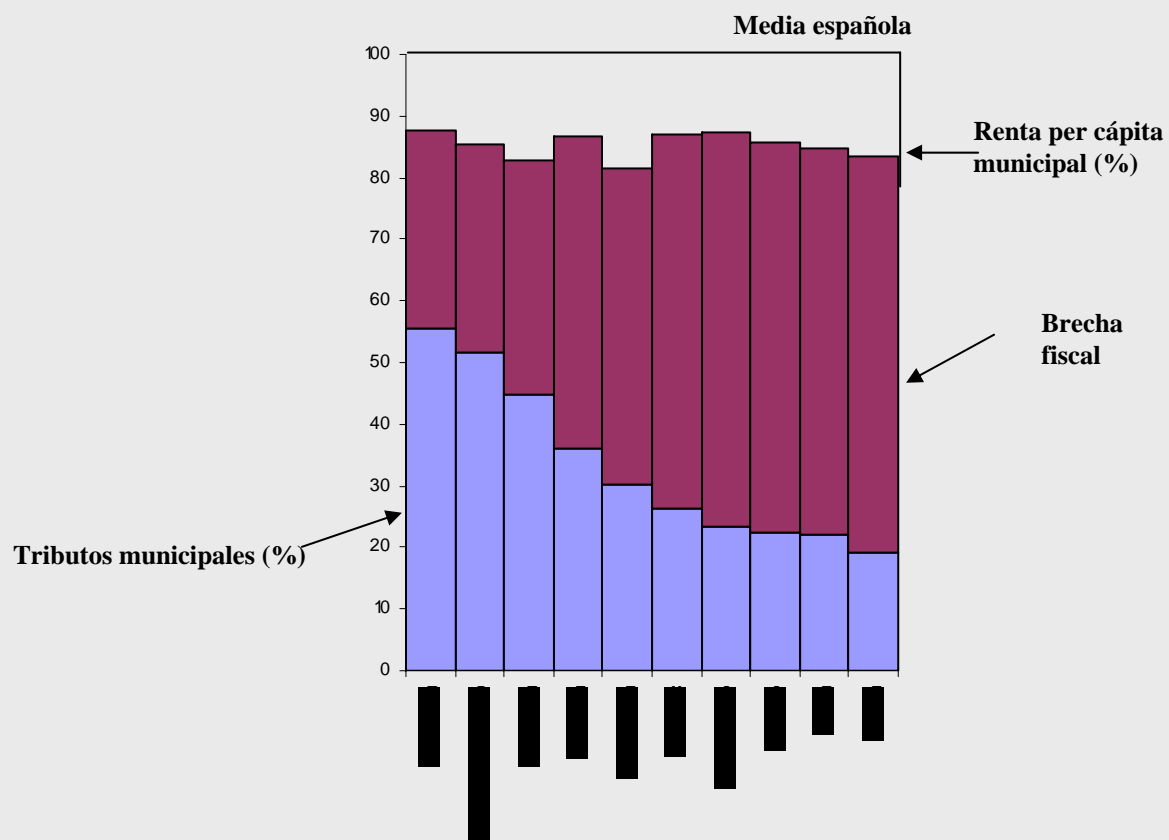
Fuentes: Consello de Contas y Atlas Socioeconómico de Galicia, Caixa Nova 2005. Elaboración propia



## Terras de Celanova. 2003

Municipios	Habitantes	TM/H€	(%)ME	(%) RFD/H (E)	BF (%)
Celanova	6.071	218,93	55,6	87,8	32,20
Cartelle	3.641	79,14	22,5	85,6	63,10
A Merca	2.373	125,76	35,9	86,8	50,90
A Bola	1.540	67,49	19,3	83,6	64,30
Ramirás	2.053	92,05	26,2	86,9	60,70
Gomesende	1.106	81,68	23,3	87,3	64,00
Pontedeva	664	106,03	30,2	81,6	51,40
Padrenda	2.530	157,19	44,8	82,9	38,10
Quintela de Leirado	851	180,97	51,6	85,4	33,80
Verea	1.387	77,68	22,1	84,9	62,80

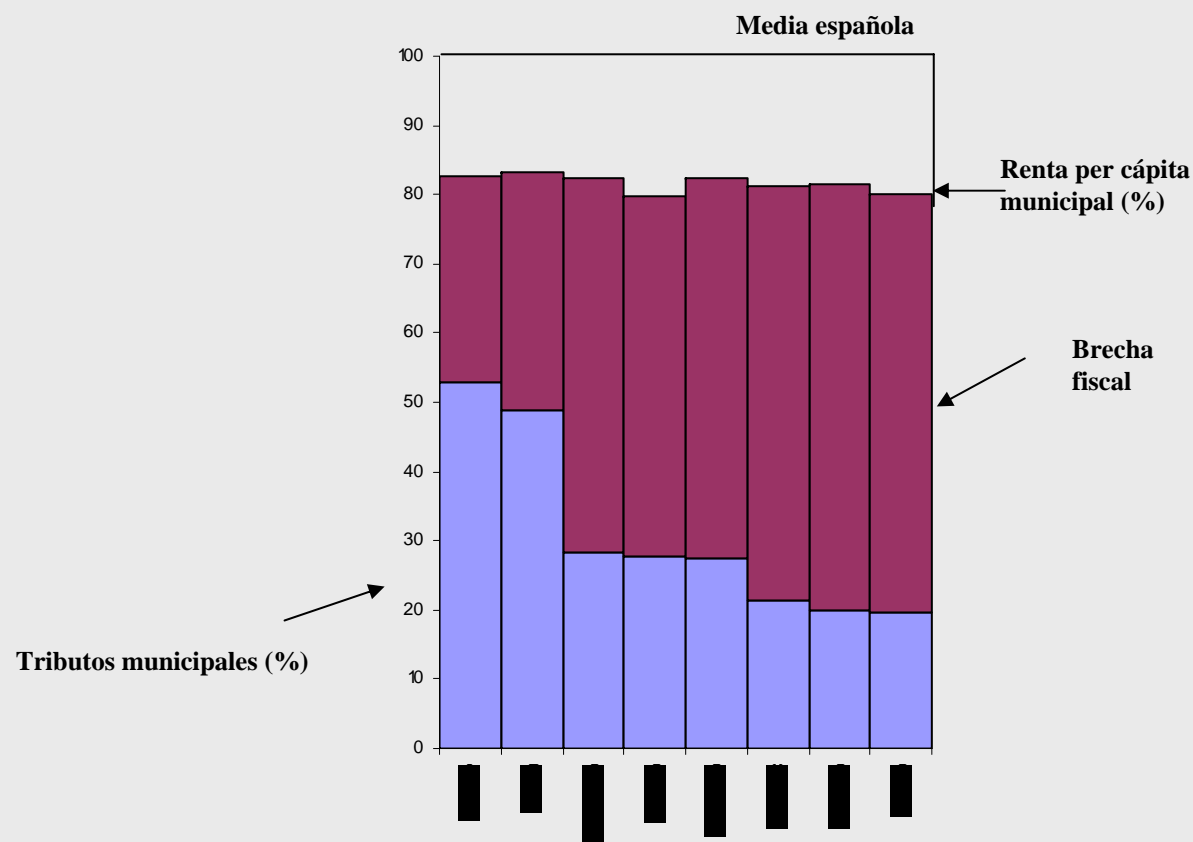
**Fuentes:** Consello de Contas y Atlas Socioeconómico de Galicia, Caixa Nova 2005. Elaboración propia



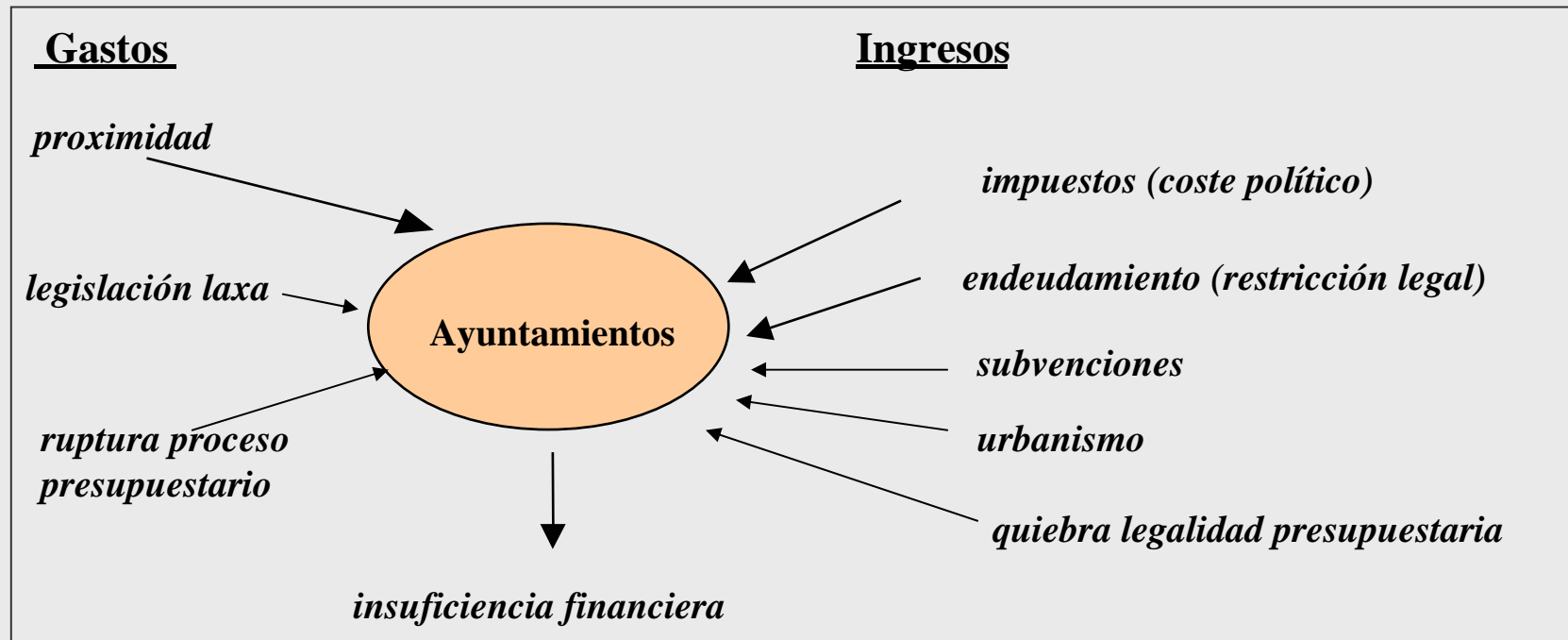
## Comarca de Arzua e Melide. 2003

Municipios	Habitantes	TM/H€	(%)ME	(%)RFD/H (E)	BF (%)
Melide	8.345	208,46	52,9	82,6	29,7
Arzua	6.676	192,25	48,8	83,1	34,3
Boimorto	2.500	99,04	28,2	82,5	54,3
O Pino	4.948	97,59	27,8	79,9	52,1
Santiso	2.240	70,06	19,9	81,5	61,6
Sobrado	2.400	96,70	27,6	82,5	54,9
Toques	1.550	75,43	21,5	81,3	59,8
Touro	4.699	69,04	19,7	80,0	60,3

**Fuentes:** Consello de Contas y Atlas Socioeconómico de Galicia, Caixa Nova 2005. Elaboración propia



# Desajuste estructural entre ingresos y gastos municipales



## ÍNDICE DE SOLVENCIA FINANCIERA MUNICIPAL. EJERCICIO 2000

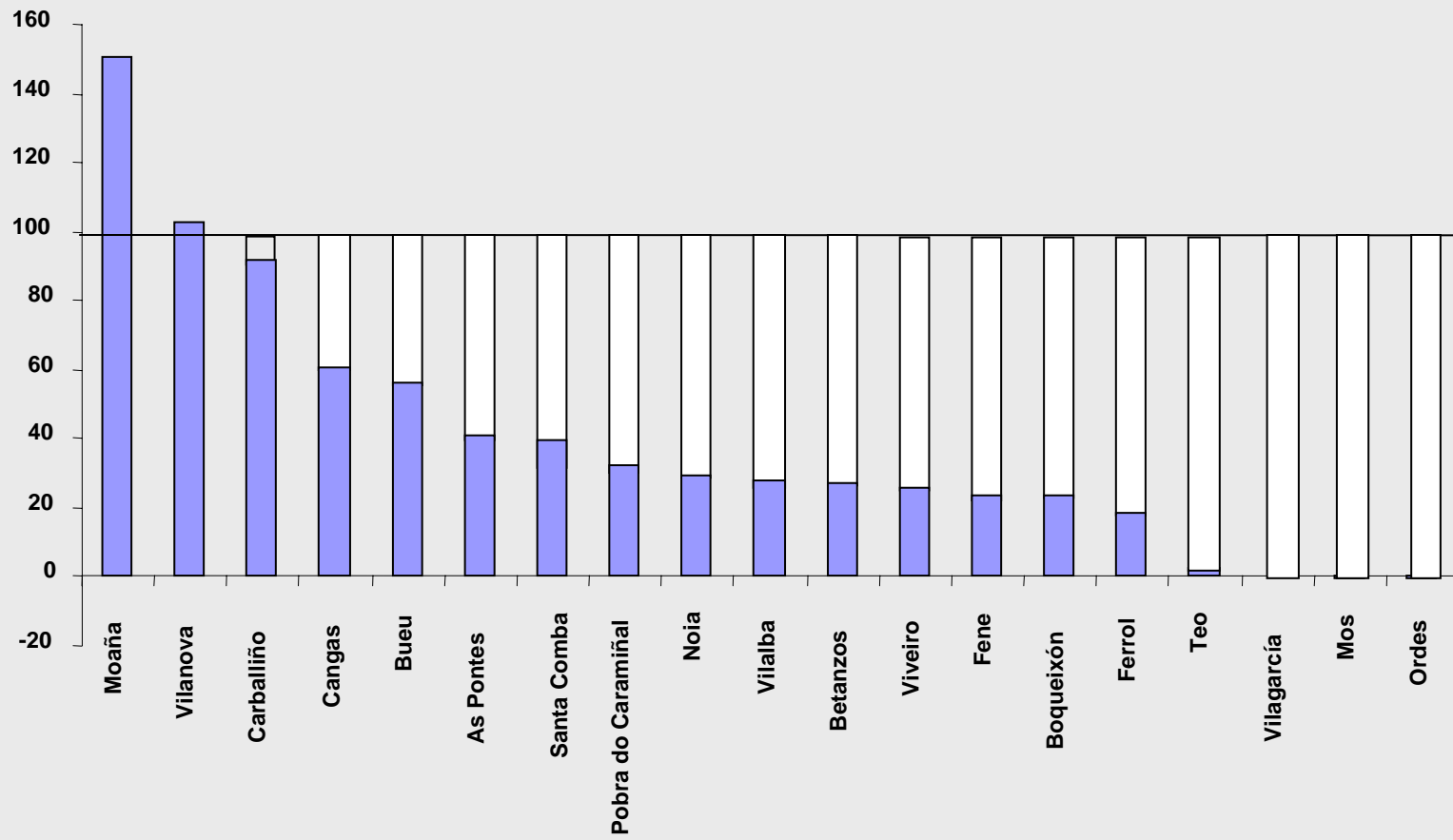
(en millones de pesetas)

1. Ayuntamientos	2. Habitantes	3. Remanente de Tesorería	4. Saldo deudor Consello de Contas	5. Índice de solvencia (4)/lcx100
Moaña	17.907	-621,3	-1.246,7	-150,3
Vilanova	10.303	-207,5	-598,5	-102,7
Carballiño	12.434	0	-755,1	-91,9
Cangas	23.442	-169,0	-756,0	-60,5
Bueu	12.526	-99,9	-378,3	-56,5
As Pontes	12.488	-190,0	-504,2	-40,7
Santa Comba	10.930	+6,5	-189,5	-39,8
Pobra do Caramiñal	9.955	-130,2	-177,8	-32,6
Noia	14.404	-104,4	-278,5	-29,4
Vilalba	15.699	0	-269,6	-28,1
Betanzos	12.361	-43,4	-207,2	-27,0
Viveiro	15.456	+82,3	-329,8	-25,9
Fene	14.848	-140,7	-210,1	-23,2
Boqueixón	4.291	-4,0	-53,1	-23,2
Ferrol	81.255	+1.059,8	-802,9	-18,4
Teo	14.447	+9,0	-14,4	-2,4
Vilagarcía	33.832	+97,8	-12,6	-0,5
Ordes	11.942	+52,7	+3,7	+0,6
Mos	13.793	+92,8	+0,8	+0,1

3. Remanente de Tesorería calculado por el Ayuntamiento

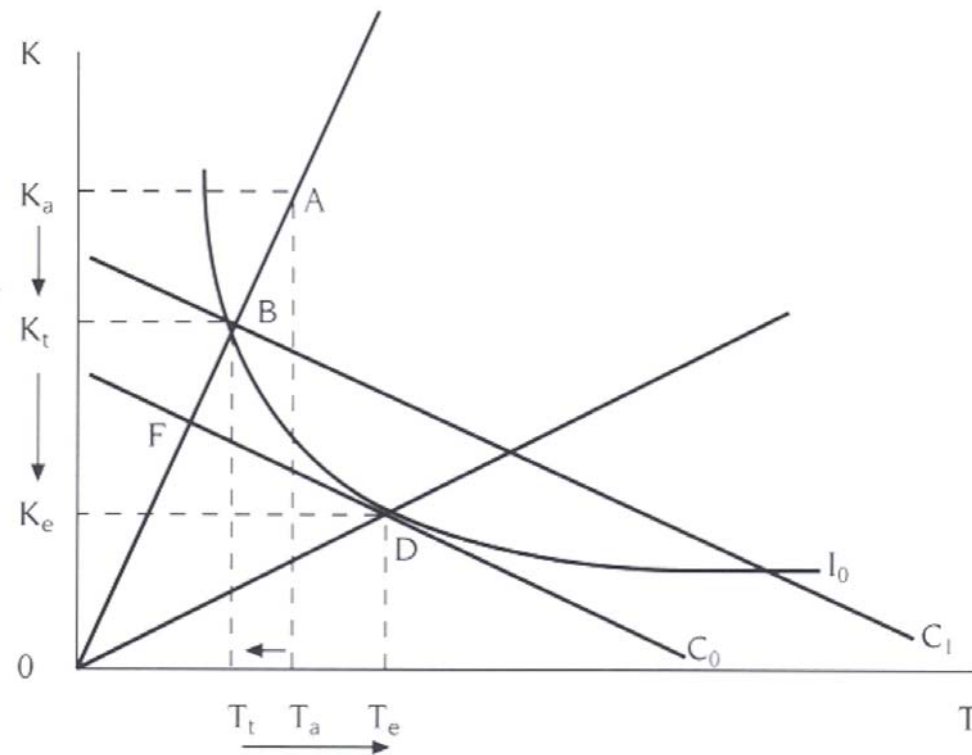
4. Incluye el remanente de tesorería calculado por el Consello de Contas más las deudas sin contabilizar

## ÍNDICE DE SOLVENCIA: (Deudas totales / Ingresos corrientes liquidados)

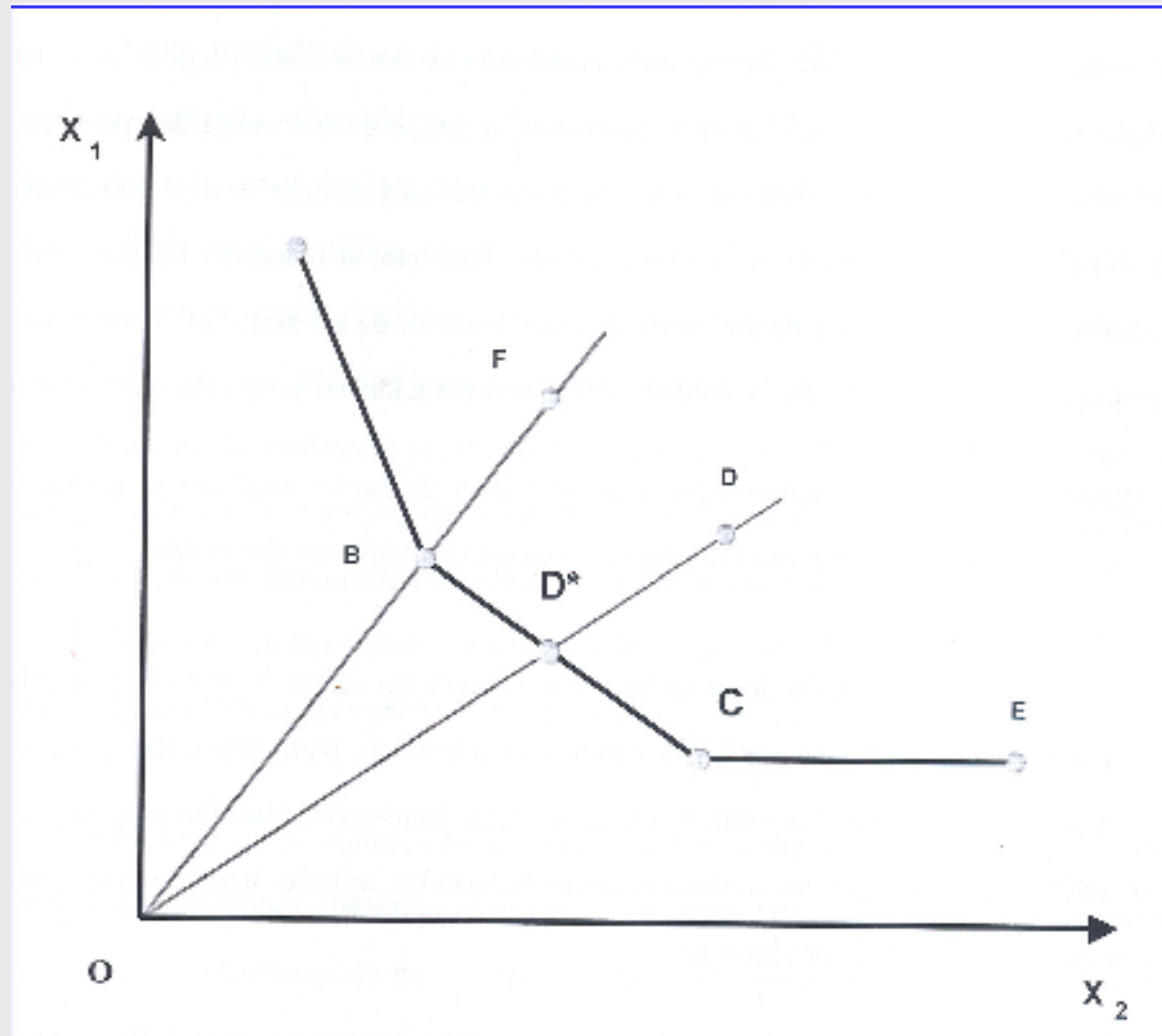




# Eficiencia técnica y eficiencia asignativa



# Análisis envoltante de datos (DEA)



# Ordenación de la eficiencia en el servicio de R.S.U en Galicia. Ejercicio 2000

