



Audiencia de Cuentas de Canarias

**INFORME DEFINITIVO
DE LA FISCALIZACIÓN DE LA CUENTA GENERAL DEL EJERCICIO 2011 DEL
AYUNTAMIENTO DE SANTA CRUZ DE LA PALMA**

En el ejercicio de la función fiscalizadora que le impone el artículo 11, apartado b) de la Ley Territorial 4/1989, de 2 de mayo, y en virtud del artículo 223 del Real Decreto Legislativo 2/2004, de 5 marzo, por el que se aprueba el Texto Refundido de la Ley Reguladora de las Haciendas Locales, en base a las cuentas anuales integrantes de la Cuenta General del EJERCICIO ECONÓMICO DE 2011, esta Audiencia de Cuentas emite el presente informe definitivo, cuyo ANEXO ha sido sometido a alegaciones.

La Entidad ha presentado la información que compone la Cuenta General por vía telemática y ajustada a los requisitos de la Instrucción de Contabilidad para la Administración Local.

En la fiscalización llevada a cabo sobre la misma se ha observado lo siguiente:

A) Relación de entes dependientes de la Entidad

La Entidad tiene un Organismo Autónomo dependiente denominado "Patronato Municipal de la Bajada de la Virgen".

B) En relación con el procedimiento de aprobación del Presupuesto

El Presupuesto del ejercicio ha sido aprobado fuera del plazo establecido en el artículo 169 del Real Decreto Legislativo 2/2004, de 5 de marzo, por el que se aprueba el Texto Refundido de la Ley Reguladora de las Haciendas Locales (en adelante, TRLRHL).

C) En relación con el procedimiento de aprobación de la Liquidación del Presupuesto

La Liquidación del Presupuesto ha sido aprobada fuera del plazo establecido en el artículo 191.3 del TRLRHL.



Audiencia de Cuentas de Canarias

D) En relación con el Balance

El Balance presenta partidas con signo contrario a su naturaleza.

E) En relación con la Memoria

1.- El importe de las obligaciones pendientes de pago de operaciones no presupuestarias del Remanente de tesorería de la Memoria no coincide con la suma de las cuentas correspondientes del Balance de comprobación.

2.- En el contenido de la Memoria figura información descriptiva no cumplimentada así como estados que contienen todos sus campos en blanco o a cero.

F) En relación con el Patronato Municipal de la Bajada de la Virgen

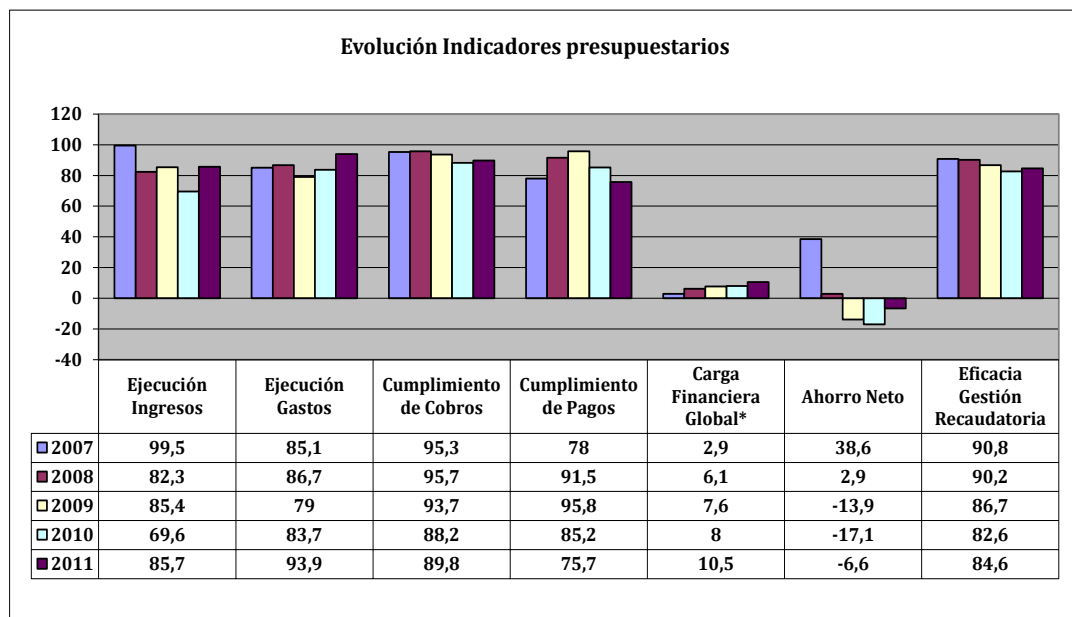
En el contenido de la Memoria figura información descriptiva no cumplimentada así como estados que contienen todos sus campos en blanco o a cero.



ANÁLISIS EVOLUTIVO DE INDICADORES

A) INDICADORES PRESUPUESTARIOS

A continuación se realiza un análisis de la evolución en cinco ejercicios de siete indicadores presupuestarios relevantes.



* En los ejercicios 2010 y 2011 para el cálculo de la carga financiera global sólo se han considerado los ingresos por operaciones corrientes.

- **Ejecución de ingresos**

El índice de ejecución de ingresos mide el porcentaje de las previsiones definitivas de ingresos que han dado lugar al reconocimiento contable de derechos liquidados.

Se debe tener en cuenta que, en el caso de las modificaciones de crédito financiadas con el Remanente de tesorería para gastos generales o Excesos de Financiación Afectada, estas fuentes de financiación no figuran como derechos reconocidos, lo que sesga este indicador.



Audiencia de Cuentas de Canarias

Valores para este índice mayores al 90% se consideran satisfactorios; en cambio, valores inferiores alertan sobre la formulación de unas previsiones excesivas de ingresos.

En la evolución de este indicador en los ejercicios analizados se observa una caída de 13,8 puntos porcentuales.

- **Ejecución de gastos**

El índice de ejecución de gastos expresa el porcentaje que suponen las obligaciones reconocidas con cargo al presupuesto de gastos del ejercicio corriente en relación con el volumen de créditos definitivos.

El índice de ejecución de gastos, que nos muestra el grado en que los créditos definitivos han dado lugar al reconocimiento de obligaciones, también ha de alcanzar valores superiores al 90%.

En la evolución de este indicador en los ejercicios analizados se observa un aumento de 8,8 puntos porcentuales.

- **Cumplimiento de los cobros**

El índice de cumplimiento de los cobros refleja el porcentaje de derechos liquidados con cargo al presupuesto corriente que han sido cobrados durante el ejercicio presupuestario.

Este indicador mide, por lo tanto, la capacidad de la Entidad Pública para transformar en liquidez los derechos de cobro liquidados y vencidos, es decir, el ritmo de cobro.

En principio, parece deseable que el valor del índice supere el 80%, lo que supondría una razonable conversión en liquidez de los derechos de cobro liquidados.

En la evolución de este indicador en los ejercicios analizados se observa una caída de 5,5 puntos porcentuales.



Audiencia de Cuentas de Canarias

- **Cumplimiento de los pagos**

El índice de cumplimiento de pago de los gastos refleja el porcentaje de obligaciones reconocidas durante el ejercicio con cargo al presupuesto corriente que han sido pagadas durante el mismo.

Valores para este índice entre el 80% y el 90% se consideran satisfactorios; en cambio, valores inferiores alertan sobre la posible existencia de dificultades en la tesorería.

En la evolución de este indicador en los ejercicios analizados se observa una caída de 2,3 puntos porcentuales.

- **Carga financiera global**

Este indicador relaciona por cociente la carga financiera del ejercicio (obligaciones reconocidas por los capítulos 3 y 9) con los derechos liquidados por operaciones corrientes.

Cuanto menor sea el peso de la carga financiera en relación con los ingresos corrientes, mayor margen de maniobra tendrá la Entidad para financiar sus inversiones.

Dado el cambio en su fórmula de determinación, sólo son comparables en este indicador los ejercicios 2010 y 2011.

En el ejercicio 2011 se observa un aumento de 2,5 puntos porcentuales con relación al ejercicio 2010.

- **Ahorro neto**

El índice de ahorro neto se obtiene dividiendo el ahorro neto (derechos reconocidos corrientes menos obligaciones reconocidas corrientes y obligaciones reconocidas del capítulo 9), por el volumen de derechos liquidados por operaciones corrientes.

Este indicador refleja la capacidad que tiene la Entidad de atender con sus recursos ordinarios a sus gastos corrientes, incluida la imputación al presente de las deudas contraídas en el pasado para la financiación de las inversiones.



Audiencia de Cuentas de Canarias

En la evolución de este indicador en los ejercicios analizados se observa una caída de 45,2 puntos porcentuales.

- **Eficacia en la gestión recaudatoria**

El índice de gestión recaudatoria refleja el porcentaje de derechos liquidados con cargo a los ingresos tributarios y precios públicos que han sido cobrados durante el ejercicio presupuestario.

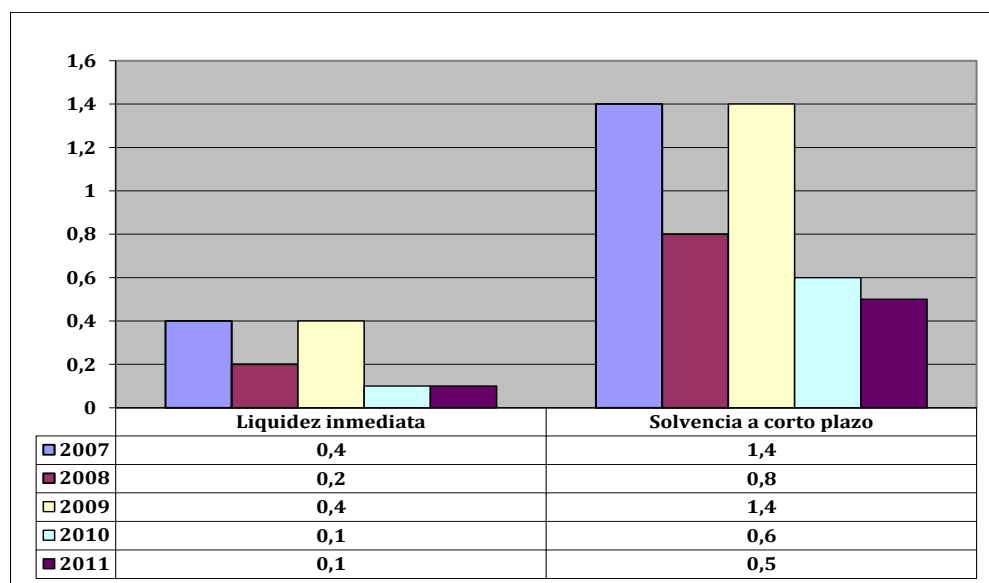
Este indicador mide, por lo tanto, la capacidad de la Entidad para transformar en liquidez los derechos de cobro liquidados y vencidos de los capítulos 1, 2 y 3, es decir, el ritmo de cobro.

En principio, parece deseable que el valor del índice supere el 80%, lo que supondría una razonable conversión en liquidez de los derechos de cobro liquidados.

En la evolución de este indicador en los ejercicios analizados se observa una caída de 6,2 puntos porcentuales.

B) INDICADORES FINANCIEROS Y PATRIMONIALES

Se realiza un análisis de la evolución en cinco ejercicios de tres indicadores financieros y patrimoniales.





- **Índice de liquidez inmediata**

Se obtiene determinando el porcentaje que suponen los fondos líquidos (dinero disponible en caja y bancos, así como otras inversiones financieras temporales con un alto grado de liquidez) con relación a las obligaciones presupuestarias y extrapresupuestarias pendientes de pago (minoradas por el volumen de pagos pendientes de aplicación).

Este indicador refleja a 31 de diciembre el porcentaje de deudas presupuestarias y extrapresupuestarias que pueden atenderse con la liquidez inmediatamente disponible. Cuanto mayor sea este porcentaje, menor es el riesgo financiero de la Entidad, si bien un valor excesivo revelará un excedente de liquidez que habrá que colocar.

Ahora bien, dado que habitualmente se considera que el valor del ratio debería situarse en el intervalo 0,70-0,90 niveles superiores pondrían de manifiesto un excedente de tesorería que debería ser objeto de inversión por parte de la Entidad, al objeto de obtener una rentabilidad más adecuada.

En la evolución de este indicador en los ejercicios analizados se observa una caída, en tantos por uno, de 0,3.

- **Índice de solvencia a corto plazo**

Refleja la capacidad que tienen los elementos más líquidos del activo circulante de una Entidad Local para hacer frente a las obligaciones pendientes de pago.

Se obtiene, calculando el porcentaje que suponen los fondos líquidos y los derechos pendientes de cobro netos, con relación a las obligaciones netas pendientes de pago. En el numerador de la expresión se incluyen los fondos líquidos y los derechos pendientes de cobro netos, es decir, deducidos los saldos de dudoso cobro y los cobros pendientes de aplicación. Asimismo, de las obligaciones pendientes de pago, tanto presupuestarias como extrapresupuestarias, se excluyen los pagos pendientes de aplicación.

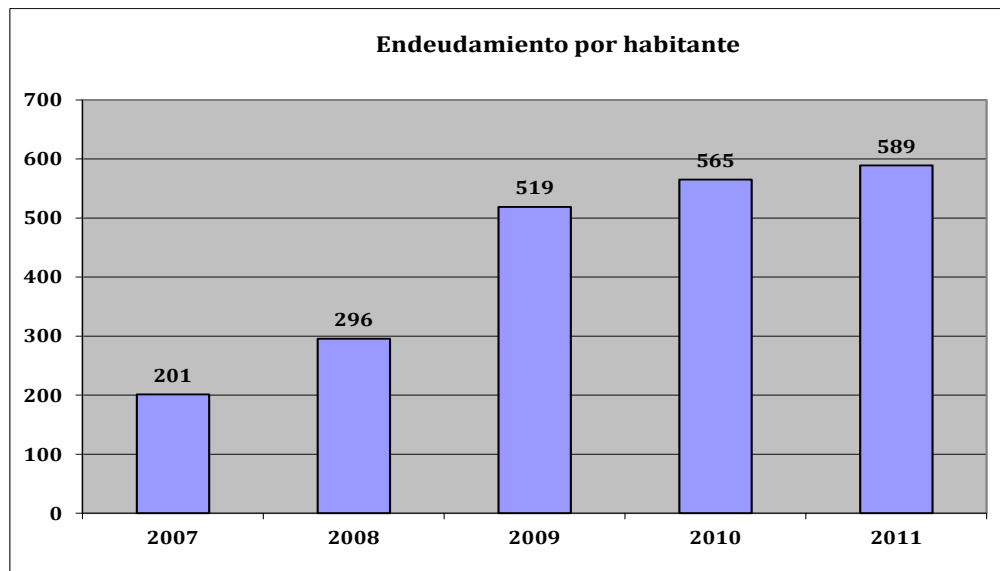
Este indicador refleja la capacidad que tiene la Entidad Pública a corto plazo para atender el pago de sus deudas.

Cuando este indicador presenta valores superiores a 1, existe un Remanente de tesorería total positivo; en caso contrario, será negativo, y habrá que cubrirlo con ingresos presupuestarios del próximo ejercicio.



Audiencia de Cuentas de Canarias

En la evolución de este indicador en los ejercicios analizados se observa una caída, en tantos por uno, de 0,9.



- **Endeudamiento por habitante**

El índice relativo a la deuda per cápita, o endeudamiento por habitante, se obtiene dividiendo la deuda financiera total existente a 31 de diciembre entre el número de habitantes. Este indicador refleja el montante de deuda per cápita, y ha de ser analizado observando su evolución a lo largo del tiempo.

Obviamente, cuanto mayor sea esta ratio, mayor es el nivel de endeudamiento de la Entidad y mayor riesgo de insolvencia se produce.

En la evolución de este indicador en los ejercicios analizados se observa un aumento de 387,8 euros por habitante.



Audiencia de Cuentas de Canarias

ANÁLISIS ECONÓMICO-FINANCIERO

La principal fuente de financiación de la Entidad en el ejercicio fue el capítulo 4 (Transferencias corrientes), que alcanzó el 35,6% de los derechos reconocidos, seguido en importancia del capítulo 3 (Tasas, precios públicos y otros ingresos) con el 19,5%.

El principal componente del gasto fue el capítulo 1 (Gastos de personal), que representó el 49,2 % de las obligaciones reconocidas. Le sigue el capítulo 2 (Gastos corrientes en bienes y servicios), que supuso el 19,9% del total del gasto.

Las modificaciones netas de crédito para gastos supusieron el 29% de los créditos iniciales del Presupuesto, correspondiendo el mayor volumen de las mismas al capítulo 6 (Inversiones reales).

Los grados de ejecución de ingresos y gastos fueron intermedios y elevados, respectivamente, en tanto que los niveles de cumplimiento de los cobros y pagos se situaron en niveles intermedios y reducidos, el 89,8% y 75,7%, respectivamente, habiendo alcanzado la eficacia en la gestión recaudatoria un 84,6%.

Los importes pendientes de cobro en ejercicios cerrados eran elevados.

La carga financiera global alcanzó el 10,5 % de los derechos reconocidos netos.

El Resultado presupuestario ajustado fue negativo, debido a que los ingresos generados en el ejercicio fueron insuficientes para atender a los gastos, al igual que el Remanente de tesorería para gastos generales.

Santa Cruz de Tenerife, a 12 de noviembre de 2013.

EL PRESIDENTE,

Fdo.: Rafael Díaz Martínez



Audiencia de Cuentas de Canarias

**ALEGACIONES AL INFORME PROVISIONAL DE LA FISCALIZACIÓN DE LA
CUENTA GENERAL DEL EJERCICIO 2011 DEL AYUNTAMIENTO DE
SANTA CRUZ DE LA PALMA**

En el plazo concedido para ello, la Entidad no remitió alegaciones al Informe Provisional de Fiscalización.

INCIDENCIAS

Cuenta General del ejercicio 2011 de la Entidad Ayuntamiento Santa Cruz de la Palma (Palma (La))

Ayuntamiento Santa Cruz de la Palma (NIF: P3803700H)
14. Aprobación definitiva del Presupuesto. La aprobación definitiva del presupuesto se ha realizado con posterioridad al 31 de diciembre del ejercicio anterior, incumpliendo el plazo impuesto por el art. 169.2 del T.R.L.R.H.L., aprobado por R.D. Legislativo 2/2004, de 5 de marzo.
15. Aprobación de la Liquidación del Presupuesto. La liquidación del presupuesto no se ha aprobado en el plazo legalmente establecido en el art. 191.3 del T.R.L.R.H.L., aprobado por R.D. Legislativo 2/2004, de 5 de marzo.
68. Balance. Pasivo. Acreedores a corto plazo. El epígrafe D) III.2. Acreedores. Acreedores no presupuestarios del pasivo del "balance" aparece con signo negativo. Errores detectados: (-15.896,43) < 0
360. Memoria. Información presupuestaria. Remanente de tesorería. El importe de las obligaciones pendientes de pago de operaciones no presupuestarias del "remanente de tesorería" de la memoria no coincide con la suma del saldo acreedor de las cuentas (180), (185), (410), (414), (419), (453), (456), (475), (476), (477), (502), (507), (522), (525), (560) y (561) del "balance de comprobación". En caso de que se hayan incluido operaciones presupuestarias en las cuentas indicadas, esta circunstancia deberá indicarse en la columna "justificación". Errores detectados: 2.975.564,32 no es igual a (2.749,12 + 0 + 0 + 0 + 0 + 0 + 157.135,58 + 33.205,75 + 0 + 0 + 0 + 2.500.000,00 + 0 + 50.231,09 + 248.139,21 + 0)
370. Contenido de las cuentas anuales. Memoria El estado "5.b) Patrimonio entregado al uso general" de la Memoria contiene todos sus campos en blanco o a cero
371. Contenido de las cuentas anuales. Memoria El estado "6. Inmovilizaciones inmateriales" de la Memoria contiene todos sus campos en blanco o a cero
373. Contenido de las cuentas anuales. Memoria El estado "7.b) Bienes en régimen de cesión temporal" de la Memoria contiene todos sus campos en blanco o a cero
374. Contenido de las cuentas anuales. Memoria El estado "7.c) Bienes en régimen de adscripción" de la Memoria contiene todos sus campos en blanco o a cero
375. Contenido de las cuentas anuales. Memoria El estado "7.d) Bienes afectos a garantías" de la Memoria contiene todos sus campos en blanco o a cero
376. Contenido de las cuentas anuales. Memoria El estado "8. Inversiones gestionadas" de la Memoria contiene todos sus campos en blanco o a cero
377. Contenido de las cuentas anuales. Memoria El estado "9. Patrimonio público del suelo" de la Memoria contiene todos sus campos en blanco o a cero
385. Contenido de las cuentas anuales. Memoria El estado "14.a.1.2) Estado de la deuda. Capitales en moneda distinta del euro" de la Memoria contiene todos sus campos en blanco o a cero

<p>387. Contenido de las cuentas anuales. Memoria</p> <p>El estado "14.a.2.2) Estado de la deuda. Intereses explícitos en moneda distinta del euro" de la Memoria contiene todos sus campos en blanco o a cero</p>
<p>390. Contenido de las cuentas anuales. Memoria</p> <p>El estado "14.b.1) Resultado de las operaciones de intercambio financiero de divisas" de la Memoria contiene todos sus campos en blanco o a cero</p>
<p>391. Contenido de las cuentas anuales. Memoria</p> <p>El estado "14.b.2) Resultado de las operaciones de intercambio financiero de intereses" de la Memoria contiene todos sus campos en blanco o a cero</p>
<p>392. Contenido de las cuentas anuales. Memoria</p> <p>El estado "14.c.1) Avales concedidos" de la Memoria contiene todos sus campos en blanco o a cero</p>
<p>393. Contenido de las cuentas anuales. Memoria</p> <p>El estado "14.c.2) Avales reintegrados" de la Memoria contiene todos sus campos en blanco o a cero</p>
<p>394. Contenido de las cuentas anuales. Memoria</p> <p>El estado "15.a) Proceso de gestión" de la Memoria contiene todos sus campos en blanco o a cero</p>
<p>395. Contenido de las cuentas anuales. Memoria</p> <p>El estado "15.b) Devoluciones de recursos" de la Memoria contiene todos sus campos en blanco o a cero</p>
<p>396. Contenido de las cuentas anuales. Memoria</p> <p>El estado "15.c) Obligaciones derivadas" de la Memoria contiene todos sus campos en blanco o a cero</p>
<p>397. Contenido de las cuentas anuales. Memoria</p> <p>El estado "15.d) Cuentas corrientes con otros entes públicos" de la Memoria contiene todos sus campos en blanco o a cero</p>
<p>398. Contenido de las cuentas anuales. Memoria</p> <p>El estado "16.a) Deudores" de la Memoria contiene todos sus campos en blanco o a cero</p>
<p>402. Contenido de las cuentas anuales. Memoria</p> <p>El estado "17.a) Subvenciones recibidas pendientes de justificar" de la Memoria contiene todos sus campos en blanco o a cero</p>
<p>412. Contenido de las cuentas anuales. Memoria</p> <p>El estado "20.a.1.4) Acreedores por operaciones pendientes de aplicar a presupuesto (ejercicio corriente)" de la Memoria contiene todos sus campos en blanco o a cero</p>
<p>414. Contenido de las cuentas anuales. Memoria</p> <p>El estado "20.a.2.2) Proceso de gestión. Derechos cancelados (ejercicio corriente)" de la Memoria contiene todos sus campos en blanco o a cero</p>
<p>417. Contenido de las cuentas anuales. Memoria</p> <p>El estado "20.a.2.5) Compromisos de ingreso (ejercicio corriente)" de la Memoria contiene todos sus campos en blanco o a cero</p>
<p>422. Contenido de las cuentas anuales. Memoria</p> <p>El estado "20.c.1) Compromisos de gasto (ejercicios posteriores)" de la Memoria contiene todos sus campos en blanco o a cero</p>
<p>423. Contenido de las cuentas anuales. Memoria</p> <p>El estado "20.c.2) Compromisos de ingreso (ejercicios posteriores)" de la Memoria contiene todos sus campos en blanco o a cero</p>
<p>461. Contenido de las cuentas anuales. Memoria</p>

No se ha cumplimentado la información del punto "1.a) Población oficial y otros datos de carácter socioeconómico" de la Memoria
464. Contenido de las cuentas anuales. Memoria No se ha cumplimentado la información del punto "1.d) Estructura organizativa de la entidad a nivel político y administrativo" de la Memoria
465. Contenido de las cuentas anuales. Memoria No se ha cumplimentado la información del punto "1.e) Número medio de empleados en el ejercicio, tanto funcionarios como personal laboral" de la Memoria
466. Contenido de las cuentas anuales. Memoria No se ha cumplimentado la información del punto "1.f) Entidades dependientes y su actividad" de la Memoria
467. Contenido de las cuentas anuales. Memoria No se ha cumplimentado la información del punto "1.g) Entidades públicas participadas y su actividad" de la Memoria
468. Contenido de las cuentas anuales. Memoria No se ha cumplimentado la información del punto "1.h) Fundaciones en las que el sujeto contable forma parte de su patronato" de la Memoria
469. Contenido de las cuentas anuales. Memoria No se ha cumplimentado la información del punto "1.i) Principales fuentes de financiación de la entidad y su importancia relativa" de la Memoria
470. Contenido de las cuentas anuales. Memoria No se ha cumplimentado la información del punto "2. Gestión indirecta de servicios públicos" de la Memoria
471. Contenido de las cuentas anuales. Memoria No se ha cumplimentado la información del punto "3.a.1) Principios contables públicos no aplicados por interferir en el objetivo de la imagen fiel e incidencia" de la Memoria
472. Contenido de las cuentas anuales. Memoria No se ha cumplimentado la información del punto "3.a.2) Principios contables aplicados distintos de los principios contables públicos" de la Memoria
473. Contenido de las cuentas anuales. Memoria No se ha cumplimentado la información del punto "3.b .1) Explicación de las causas que impiden la comparación de las cuentas anuales del ejercicio con las del precedente" de la Memoria
474. Contenido de las cuentas anuales. Memoria No se ha cumplimentado la información del punto "3.b .2) Explicación de la adaptación de los importes del ejercicio precedente para facilitar la comparación" de la Memoria
475. Contenido de las cuentas anuales. Memoria No se ha cumplimentado la información del punto "3.c) Razones e incidencias en las cuentas anuales de los cambios en los criterios de contabilización" de la Memoria
476. Contenido de las cuentas anuales. Memoria No se ha cumplimentado la información del punto "4.a) Inmovilizado inmaterial" de la Memoria
477. Contenido de las cuentas anuales. Memoria No se ha cumplimentado la información del punto "4.b) Inmovilizado material" de la Memoria
478. Contenido de las cuentas anuales. Memoria No se ha cumplimentado la información del punto "4.c) Inversiones financieras" de la Memoria
480. Contenido de las cuentas anuales. Memoria

No se ha cumplimentado la información del punto "4.e) Provisiones para riesgos y gastos" de la Memoria
481. Contenido de las cuentas anuales. Memoria No se ha cumplimentado la información del punto "4.f) Deudas" de la Memoria
482. Contenido de las cuentas anuales. Memoria No se ha cumplimentado la información del punto "4.g) Provisiones para insolvencias" de la Memoria
483. Contenido de las cuentas anuales. Memoria No se ha cumplimentado la información descriptiva del punto "5.a) Inversiones destinadas al uso general" de la Memoria
484. Contenido de las cuentas anuales. Memoria No se ha cumplimentado la información descriptiva del punto "5.b) Patrimonio entregado al uso general" de la Memoria
485. Contenido de las cuentas anuales. Memoria No se ha cumplimentado la información descriptiva del punto "6. Inmovilizaciones inmateriales" de la Memoria
486. Contenido de las cuentas anuales. Memoria No se ha cumplimentado la información descriptiva del punto "7.a) Inmovilizaciones materiales" de la Memoria
487. Contenido de las cuentas anuales. Memoria No se ha cumplimentado la información descriptiva del punto "7.b) Bienes en régimen de cesión temporal" de la Memoria
488. Contenido de las cuentas anuales. Memoria No se ha cumplimentado la información descriptiva del punto "7.c) Bienes en régimen de adscripción" de la Memoria
489. Contenido de las cuentas anuales. Memoria No se ha cumplimentado la información descriptiva del punto "7.d) Bienes afectos a garantías" de la Memoria
490. Contenido de las cuentas anuales. Memoria No se ha cumplimentado la información descriptiva del punto "8. Inversiones gestionadas" de la Memoria
491. Contenido de las cuentas anuales. Memoria No se ha cumplimentado la información descriptiva del punto "9. Patrimonio público del suelo" de la Memoria
492. Contenido de las cuentas anuales. Memoria No se ha cumplimentado la información descriptiva del punto "10.a) Inversiones financieras" de la Memoria
493. Contenido de las cuentas anuales. Memoria No se ha cumplimentado la información descriptiva del punto "10.b) Préstamos singulares significativos" de la Memoria
495. Contenido de las cuentas anuales. Memoria No se ha cumplimentado la información descriptiva del punto "12.a) Tesorería" de la Memoria
496. Contenido de las cuentas anuales. Memoria No se ha cumplimentado la información descriptiva del punto "12.b) Estado de conciliación bancaria" de la Memoria
497. Contenido de las cuentas anuales. Memoria No se ha cumplimentado la información descriptiva del punto "13. Fondos propios" de la Memoria
498. Contenido de las cuentas anuales. Memoria No se ha cumplimentado la información descriptiva del punto "14. Endeudamiento" de la Memoria
499. Contenido de las cuentas anuales. Memoria

No se ha cumplimentado la información descriptiva del punto "15. Administración de recursos por cuenta de otros entes públicos" de la Memoria
500. Contenido de las cuentas anuales. Memoria No se ha cumplimentado la información descriptiva del punto "16. Operaciones no presupuestarias de tesorería" de la Memoria
501. Contenido de las cuentas anuales. Memoria No se ha cumplimentado la información descriptiva del punto "17.a) Subvenciones recibidas pendientes de justificar" de la Memoria
502. Contenido de las cuentas anuales. Memoria No se ha cumplimentado la información descriptiva del punto "17.b) Transferencias y subvenciones concedidas significativas" de la Memoria
503. Contenido de las cuentas anuales. Memoria No se ha cumplimentado la información descriptiva del punto "17.c) Otras circunstancias de carácter sustantivo" de la Memoria
504. Contenido de las cuentas anuales. Memoria No se ha cumplimentado la información descriptiva del punto "18. Valores recibidos en depósito" de la Memoria
505. Contenido de las cuentas anuales. Memoria No se ha cumplimentado la información descriptiva del punto "19. Cuadro de financiación" de la Memoria
506. Contenido de las cuentas anuales. Memoria No se ha cumplimentado la información descriptiva del punto "20.a) Información presupuestaria del ejercicio corriente" de la Memoria
508. Contenido de las cuentas anuales. Memoria No se ha cumplimentado la información descriptiva del punto "20.c) Información presupuestaria de ejercicios posteriores" de la Memoria
509. Contenido de las cuentas anuales. Memoria No se ha cumplimentado la información descriptiva del punto "20.d) Gastos con financiación afectada" de la Memoria
510. Contenido de las cuentas anuales. Memoria No se ha cumplimentado la información descriptiva del punto "20.e) Remanente de tesorería" de la Memoria
511. Contenido de las cuentas anuales. Memoria No se ha cumplimentado la información descriptiva del punto "21. Indicadores" de la Memoria
512. Contenido de las cuentas anuales. Memoria No se ha cumplimentado la información del punto "22. Acontecimientos posteriores al cierre" de la Memoria
Organismo Autónomo Patronato Municipal de la Bajada de la Virgen (NIF: J38048880)
369. Contenido de las cuentas anuales. Memoria El estado "5.a) Inversiones destinadas al uso general" de la Memoria contiene todos sus campos en blanco o a cero
370. Contenido de las cuentas anuales. Memoria El estado "5.b) Patrimonio entregado al uso general" de la Memoria contiene todos sus campos en blanco o a cero
371. Contenido de las cuentas anuales. Memoria El estado "6. Inmovilizaciones inmateriales" de la Memoria contiene todos sus campos en blanco o a cero
372. Contenido de las cuentas anuales. Memoria

El estado "7.a) Inmovilizaciones materiales" de la Memoria contiene todos sus campos en blanco o a cero
373. Contenido de las cuentas anuales. Memoria El estado "7.b) Bienes en régimen de cesión temporal" de la Memoria contiene todos sus campos en blanco o a cero
374. Contenido de las cuentas anuales. Memoria El estado "7.c) Bienes en régimen de adscripción" de la Memoria contiene todos sus campos en blanco o a cero
375. Contenido de las cuentas anuales. Memoria El estado "7.d) Bienes afectos a garantías" de la Memoria contiene todos sus campos en blanco o a cero
376. Contenido de las cuentas anuales. Memoria El estado "8. Inversiones gestionadas" de la Memoria contiene todos sus campos en blanco o a cero
377. Contenido de las cuentas anuales. Memoria El estado "9. Patrimonio público del suelo" de la Memoria contiene todos sus campos en blanco o a cero
378. Contenido de las cuentas anuales. Memoria El estado "10.a) Inversiones financieras" de la Memoria contiene todos sus campos en blanco o a cero
384. Contenido de las cuentas anuales. Memoria El estado "14.a.1.1) Estado de la deuda. Capitales en moneda nacional" de la Memoria contiene todos sus campos en blanco o a cero
385. Contenido de las cuentas anuales. Memoria El estado "14.a.1.2) Estado de la deuda. Capitales en moneda distinta del euro" de la Memoria contiene todos sus campos en blanco o a cero
386. Contenido de las cuentas anuales. Memoria El estado "14.a.2.1) Estado de la deuda. Intereses explícitos en moneda nacional" de la Memoria contiene todos sus campos en blanco o a cero
387. Contenido de las cuentas anuales. Memoria El estado "14.a.2.2) Estado de la deuda. Intereses explícitos en moneda distinta del euro" de la Memoria contiene todos sus campos en blanco o a cero
390. Contenido de las cuentas anuales. Memoria El estado "14.b.1) Resultado de las operaciones de intercambio financiero de divisas" de la Memoria contiene todos sus campos en blanco o a cero
391. Contenido de las cuentas anuales. Memoria El estado "14.b.2) Resultado de las operaciones de intercambio financiero de intereses" de la Memoria contiene todos sus campos en blanco o a cero
392. Contenido de las cuentas anuales. Memoria El estado "14.c.1) Avalos concedidos" de la Memoria contiene todos sus campos en blanco o a cero
393. Contenido de las cuentas anuales. Memoria El estado "14.c.2) Avalos reintegrados" de la Memoria contiene todos sus campos en blanco o a cero
394. Contenido de las cuentas anuales. Memoria El estado "15.a) Proceso de gestión" de la Memoria contiene todos sus campos en blanco o a cero
395. Contenido de las cuentas anuales. Memoria El estado "15.b) Devoluciones de recursos" de la Memoria contiene todos sus campos en blanco o a cero

<p>396. Contenido de las cuentas anuales. Memoria</p> <p>El estado "15.c) Obligaciones derivadas" de la Memoria contiene todos sus campos en blanco o a cero</p>
<p>397. Contenido de las cuentas anuales. Memoria</p> <p>El estado "15.d) Cuentas corrientes con otros entes públicos" de la Memoria contiene todos sus campos en blanco o a cero</p>
<p>398. Contenido de las cuentas anuales. Memoria</p> <p>El estado "16.a) Deudores" de la Memoria contiene todos sus campos en blanco o a cero</p>
<p>402. Contenido de las cuentas anuales. Memoria</p> <p>El estado "17.a) Subvenciones recibidas pendientes de justificar" de la Memoria contiene todos sus campos en blanco o a cero</p>
<p>405. Contenido de las cuentas anuales. Memoria</p> <p>El estado "18. Valores recibidos en depósito" de la Memoria contiene todos sus campos en blanco o a cero</p>
<p>409. Contenido de las cuentas anuales. Memoria</p> <p>El estado "20.a.1.1) Modificaciones de crédito (ejercicio corriente)" de la Memoria contiene todos sus campos en blanco o a cero</p>
<p>411. Contenido de las cuentas anuales. Memoria</p> <p>El estado "20.a.1.3) Ejecución de proyectos de gasto (ejercicio corriente)" de la Memoria contiene todos sus campos en blanco o a cero</p>
<p>412. Contenido de las cuentas anuales. Memoria</p> <p>El estado "20.a.1.4) Acreedores por operaciones pendientes de aplicar a presupuesto (ejercicio corriente)" de la Memoria contiene todos sus campos en blanco o a cero</p>
<p>413. Contenido de las cuentas anuales. Memoria</p> <p>El estado "20.a.2.1) Proceso de gestión. Derechos anulados (ejercicio corriente)" de la Memoria contiene todos sus campos en blanco o a cero</p>
<p>414. Contenido de las cuentas anuales. Memoria</p> <p>El estado "20.a.2.2) Proceso de gestión. Derechos cancelados (ejercicio corriente)" de la Memoria contiene todos sus campos en blanco o a cero</p>
<p>416. Contenido de las cuentas anuales. Memoria</p> <p>El estado "20.a.2.4) Devoluciones de ingresos (ejercicio corriente)" de la Memoria contiene todos sus campos en blanco o a cero</p>
<p>417. Contenido de las cuentas anuales. Memoria</p> <p>El estado "20.a.2.5) Compromisos de ingreso (ejercicio corriente)" de la Memoria contiene todos sus campos en blanco o a cero</p>
<p>422. Contenido de las cuentas anuales. Memoria</p> <p>El estado "20.c.1) Compromisos de gasto (ejercicios posteriores)" de la Memoria contiene todos sus campos en blanco o a cero</p>
<p>423. Contenido de las cuentas anuales. Memoria</p> <p>El estado "20.c.2) Compromisos de ingreso (ejercicios posteriores)" de la Memoria contiene todos sus campos en blanco o a cero</p>
<p>462. Contenido de las cuentas anuales. Memoria</p> <p>No se ha cumplimentado la información del punto "1.b) Actividad principal de la entidad" de la Memoria</p>
<p>463. Contenido de las cuentas anuales. Memoria</p> <p>No se ha cumplimentado la información del punto "1.c) Entidad de la que depende" de la Memoria</p>
<p>464. Contenido de las cuentas anuales. Memoria</p>

No se ha cumplimentado la información del punto "1.d) Estructura organizativa de la entidad a nivel político y administrativo" de la Memoria
465. Contenido de las cuentas anuales. Memoria No se ha cumplimentado la información del punto "1.e) Número medio de empleados en el ejercicio, tanto funcionarios como personal laboral" de la Memoria
469. Contenido de las cuentas anuales. Memoria No se ha cumplimentado la información del punto "1.i) Principales fuentes de financiación de la entidad y su importancia relativa" de la Memoria
470. Contenido de las cuentas anuales. Memoria No se ha cumplimentado la información del punto "2. Gestión indirecta de servicios públicos" de la Memoria
471. Contenido de las cuentas anuales. Memoria No se ha cumplimentado la información del punto "3.a.1) Principios contables públicos no aplicados por interferir en el objetivo de la imagen fiel e incidencia" de la Memoria
472. Contenido de las cuentas anuales. Memoria No se ha cumplimentado la información del punto "3.a.2) Principios contables aplicados distintos de los principios contables públicos" de la Memoria
473. Contenido de las cuentas anuales. Memoria No se ha cumplimentado la información del punto "3.b .1) Explicación de las causas que impiden la comparación de las cuentas anuales del ejercicio con las del precedente" de la Memoria
474. Contenido de las cuentas anuales. Memoria No se ha cumplimentado la información del punto "3.b .2) Explicación de la adaptación de los importes del ejercicio precedente para facilitar la comparación" de la Memoria
475. Contenido de las cuentas anuales. Memoria No se ha cumplimentado la información del punto "3.c) Razones e incidencias en las cuentas anuales de los cambios en los criterios de contabilización" de la Memoria
476. Contenido de las cuentas anuales. Memoria No se ha cumplimentado la información del punto "4.a) Inmovilizado inmaterial" de la Memoria
477. Contenido de las cuentas anuales. Memoria No se ha cumplimentado la información del punto "4.b) Inmovilizado material" de la Memoria
478. Contenido de las cuentas anuales. Memoria No se ha cumplimentado la información del punto "4.c) Inversiones financieras" de la Memoria
480. Contenido de las cuentas anuales. Memoria No se ha cumplimentado la información del punto "4.e) Provisiones para riesgos y gastos" de la Memoria
481. Contenido de las cuentas anuales. Memoria No se ha cumplimentado la información del punto "4.f) Deudas" de la Memoria
482. Contenido de las cuentas anuales. Memoria No se ha cumplimentado la información del punto "4.g) Provisiones para insolvencias" de la Memoria
483. Contenido de las cuentas anuales. Memoria No se ha cumplimentado la información descriptiva del punto "5.a) Inversiones destinadas al uso general" de la Memoria
484. Contenido de las cuentas anuales. Memoria

No se ha cumplimentado la información descriptiva del punto "5.b) Patrimonio entregado al uso general" de la Memoria
485. Contenido de las cuentas anuales. Memoria No se ha cumplimentado la información descriptiva del punto "6. Inmovilizaciones inmateriales" de la Memoria
486. Contenido de las cuentas anuales. Memoria No se ha cumplimentado la información descriptiva del punto "7.a) Inmovilizaciones materiales" de la Memoria
487. Contenido de las cuentas anuales. Memoria No se ha cumplimentado la información descriptiva del punto "7.b) Bienes en régimen de cesión temporal" de la Memoria
488. Contenido de las cuentas anuales. Memoria No se ha cumplimentado la información descriptiva del punto "7.c) Bienes en régimen de adscripción" de la Memoria
489. Contenido de las cuentas anuales. Memoria No se ha cumplimentado la información descriptiva del punto "7.d) Bienes afectos a garantías" de la Memoria
490. Contenido de las cuentas anuales. Memoria No se ha cumplimentado la información descriptiva del punto "8. Inversiones gestionadas" de la Memoria
491. Contenido de las cuentas anuales. Memoria No se ha cumplimentado la información descriptiva del punto "9. Patrimonio público del suelo" de la Memoria
492. Contenido de las cuentas anuales. Memoria No se ha cumplimentado la información descriptiva del punto "10.a) Inversiones financieras" de la Memoria
493. Contenido de las cuentas anuales. Memoria No se ha cumplimentado la información descriptiva del punto "10.b) Préstamos singulares significativos" de la Memoria
495. Contenido de las cuentas anuales. Memoria No se ha cumplimentado la información descriptiva del punto "12.a) Tesorería" de la Memoria
496. Contenido de las cuentas anuales. Memoria No se ha cumplimentado la información descriptiva del punto "12.b) Estado de conciliación bancaria" de la Memoria
497. Contenido de las cuentas anuales. Memoria No se ha cumplimentado la información descriptiva del punto "13. Fondos propios" de la Memoria
498. Contenido de las cuentas anuales. Memoria No se ha cumplimentado la información descriptiva del punto "14. Endeudamiento" de la Memoria
499. Contenido de las cuentas anuales. Memoria No se ha cumplimentado la información descriptiva del punto "15. Administración de recursos por cuenta de otros entes públicos" de la Memoria
500. Contenido de las cuentas anuales. Memoria No se ha cumplimentado la información descriptiva del punto "16. Operaciones no presupuestarias de tesorería" de la Memoria
501. Contenido de las cuentas anuales. Memoria No se ha cumplimentado la información descriptiva del punto "17.a) Subvenciones recibidas pendientes de justificar" de la Memoria
502. Contenido de las cuentas anuales. Memoria No se ha cumplimentado la información descriptiva del punto "17.b) Transferencias y subvenciones concedidas significativas" de la Memoria

<p>503. Contenido de las cuentas anuales. Memoria</p> <p>No se ha cumplimentado la información descriptiva del punto "17.c) Otras circunstancias de carácter sustantivo" de la Memoria</p>
<p>504. Contenido de las cuentas anuales. Memoria</p> <p>No se ha cumplimentado la información descriptiva del punto "18. Valores recibidos en depósito" de la Memoria</p>
<p>505. Contenido de las cuentas anuales. Memoria</p> <p>No se ha cumplimentado la información descriptiva del punto "19. Cuadro de financiación" de la Memoria</p>
<p>506. Contenido de las cuentas anuales. Memoria</p> <p>No se ha cumplimentado la información descriptiva del punto "20.a) Información presupuestaria del ejercicio corriente" de la Memoria</p>
<p>508. Contenido de las cuentas anuales. Memoria</p> <p>No se ha cumplimentado la información descriptiva del punto "20.c) Información presupuestaria de ejercicios posteriores" de la Memoria</p>
<p>509. Contenido de las cuentas anuales. Memoria</p> <p>No se ha cumplimentado la información descriptiva del punto "20.d) Gastos con financiación afectada" de la Memoria</p>
<p>510. Contenido de las cuentas anuales. Memoria</p> <p>No se ha cumplimentado la información descriptiva del punto "20.e) Remanente de tesorería" de la Memoria</p>
<p>511. Contenido de las cuentas anuales. Memoria</p> <p>No se ha cumplimentado la información descriptiva del punto "21. Indicadores" de la Memoria</p>
<p>512. Contenido de las cuentas anuales. Memoria</p> <p>No se ha cumplimentado la información del punto "22. Acontecimientos posteriores al cierre" de la Memoria</p>



TIPO ENTIDAD: Ayuntamiento	Página 1/2
ISLA: La Palma	Población: 16.924 <small>(Fuente: INE a 1 Enero de 2011)</small>
NOMBRE: Santa Cruz de la Palma	Modelo: Normal

CAPÍTULO INGRESOS	Previsiones Iniciales	Modificaciones Previsiones	%	Previsiones Definitivas	Derechos Rec. Netos	%	%	Recaudación Neta	%	Pendiente Cobro
1 IMPUESTOS DIRECTOS	3.120.000,01	0,00	0,00%	3.120.000,01	3.022.214,92	96,87%	16,56%	2.363.233,82	78,20%	658.981,10
2 IMPUESTOS INDIRECTOS	2.750.000,00	0,00	0,00%	2.750.000,00	1.984.886,48	72,18%	10,88%	1.983.783,23	99,94%	1.103,25
3 TASAS, P.P. Y OTROS INGRESOS	4.413.582,80	0,00	0,00%	4.413.582,80	3.552.423,81	80,49%	19,47%	2.890.449,18	81,37%	661.974,63
4 TRANSFERENCIAS CORRIENTES	5.614.731,71	871.879,92	15,53%	6.486.611,63	6.503.320,38	100,26%	35,63%	6.503.320,38	100,00%	0,00
5 INGRESOS PATRIMONIALES	125.000,01	0,00	0,00%	125.000,01	100.514,50	80,41%	0,55%	45.027,14	44,80%	55.487,36
6 ENAJENACION INVERSIONES REALES	125.000,00	0,00	0,00%	125.000,00	0,00	0,00%	0,00%	0,00	0,00%	0,00
7 TRANSFERENCIAS DE CAPITAL	281.245,08	2.672.844,72	950,36%	2.954.089,80	1.580.112,32	53,49%	8,66%	1.097.758,39	69,47%	482.353,93
8 ACTIVOS FINANCIEROS	73.696,96	1.036.788,71	1406,83%	1.110.485,67	38.316,42	3,45%	0,21%	38.316,42	100,00%	0,00
9 PASIVOS FINANCIEROS	0,00	203.256,38	-	203.256,38	1.468.055,62	722,27%	8,04%	1.468.055,62	100,00%	0,00
TOTAL INGRESOS	16.503.256,57	4.784.769,73	28,99%	21.288.026,30	18.249.844,45	85,73%	100,00%	16.389.944,18	89,81%	1.859.900,27

CAPÍTULO GASTOS	Créditos Iniciales	Modificaciones de Crédito	%	Créditos Definitivos	Obligaciones Rec. Netas	%	%	Pagos Líquidos	%	Pendiente Pago
1 GASTOS DE PERSONAL	9.358.175,51	1.060.095,19	11,33%	10.418.270,70	9.828.557,06	94,34%	49,19%	9.816.897,69	99,88%	11.659,37
2 GASTOS CORR. EN BS. Y SERV.	4.184.944,95	-30.038,29	-0,72%	4.154.906,66	3.969.335,45	95,53%	19,87%	1.873.298,35	47,19%	2.096.037,10
3 GASTOS FINANCIEROS	365.203,20	0,00	0,00%	365.203,20	344.597,44	94,36%	1,72%	344.190,30	99,88%	407,14
4 TRANSFERENCIAS CORRIENTES	793.339,88	0,00	0,00%	793.339,88	777.406,99	97,99%	3,89%	303.341,00	39,02%	474.065,99
6 INVERSIONES REALES	475.792,70	3.754.712,83	789,15%	4.230.505,53	3.780.938,86	89,37%	18,92%	1.512.762,69	40,01%	2.268.176,17
7 TRANSFERENCIAS DE CAPITAL	0,00	0,00	0,00%	0,00	0,00	0,00%	0,00%	0,00	0,00%	0,00
8 ACTIVOS FINANCIEROS	73.696,96	0,00	0,00%	73.696,96	36.143,18	49,04%	0,18%	36.143,18	100,00%	0,00
9 PASIVOS FINANCIEROS	1.252.103,37	0,00	0,00%	1.252.103,37	1.244.335,79	99,38%	6,23%	1.244.335,79	100,00%	0,00
TOTAL GASTOS	16.503.256,57	4.784.769,73	28,99%	21.288.026,30	19.981.314,77	93,86%	100,00%	15.130.969,00	75,73%	4.850.345,77

REMANENTE DE TESORERÍA	
Fondos líquidos	634.317,09
Derechos pendientes de cobro	4.172.920,46
Dchos ptes.cobro presupuesto corriente	1.859.900,27
Dchos. ptes.cobro presupuestos cerrados	2.329.218,51
Dchos. ptes.cobro operac. no pptarias.	0,00
Cobros realizados ptes.aplicación definitiva	16.198,32
Obligaciones pendientes de pago	9.065.785,31
Obligac. ptes.pago presupuesto corriente	4.850.345,77
Obligac. ptes.pago presupuestos cerrados	1.289.233,97
Obligac. ptes.pago operac. no pptarias.	2.975.564,32
Pagos realizados ptes.aplicación definitiva	49.358,75
Remanente de tesorería total	-4.258.547,76
Saldos de dudoso cobro	851.687,19
Exceso de financiación afectada	392.405,61
Remanente tesorería para gastos grales.	-5.502.640,56

ÁREA DE GASTO		
	Obligaciones Reconocidas Netas	%
0 Deuda pública	1.588.933,23	7,95%
1 Servicios públicos básicos	9.281.342,28	46,45%
2 Actuaciones de protección y promoción social	1.653.461,36	8,28%
3 Producción de bienes públicos de carácter preferente	2.499.360,08	12,51%
4 Actuaciones de carácter económico	686.135,34	3,43%
9 Actuaciones de carácter general	4.272.082,48	21,38%
TOTAL GASTOS	19.981.314,77	100,00%

RESULTADO PRESUPUESTARIO		
1. Derechos reconocidos netos	18.249.844,45	
2. Obligaciones reconocidas netas	19.981.314,77	
3. Resultado presupuestario (1-2)	-1.731.470,32	
4. Gastos finan. Reman. Líquido tesorería	0,00	
5. Desviaciones negativas de financiación	1.958.431,60	
6. Desviaciones positivas de financiación	404.859,89	
7. RESULTADO PPTARIO. AJUSTADO	-177.898,61	

PRESUPUESTOS CERRADOS		
	Derechos	Obligaciones
Saldo a 1 de enero de 2011	3.693.220,21	3.742.960,60
Variación	-109.938,48	-67.811,64
Cobros/Pagos	1.254.063,22	2.385.914,99
Saldo a 31 de diciembre de 2011	2.329.218,51	1.289.233,97



TIPO ENTIDAD: Ayuntamiento		Página 2/2
ISLA: La Palma		Población: 16.924 <small>(Fuente: INE a 1 Enero de 2011)</small>
NOMBRE: Santa Cruz de la Palma		Modelo: Normal

ACTIVO	EJERCICIO 2011	%	PASIVO	EJERCICIO 2011	%
INMOVILIZADO	43.845.869,95	90,89%	FONDOS PROPIOS	31.944.386,65	66,22%
Inversiones destinadas al uso general	24.954.038,67	51,73%	Patrimonio	12.467.582,17	25,84%
Inmovilizaciones inmateriales	0,00	0,00%	Reservas	0,00	0,00%
Inmovilizaciones materiales	18.837.061,73	39,05%	Resultados de ejercicios anteriores	17.632.761,53	36,55%
Inversiones gestionadas	0,00	0,00%	Resultados del ejercicio	1.844.042,95	3,82%
Patrimonio público del suelo	0,00	0,00%	PROVISIONES PARA RIESGOS Y GASTOS	0,00	0,00%
Inversiones financieras permanentes	54.769,55	0,11%	ACREEDORES A LARGO PLAZO	5.680.479,43	11,77%
Deudores no presupuestarios a largo plazo	0,00	0,00%	Emissiones de obligaciones y otros valores negociables	0,00	0,00%
GASTOS A DISTRIBUIR EN VARIOS EJERCICIOS	0,00	0,00%	Otras deudas a largo plazo	5.680.479,43	11,77%
ACTIVO CIRCULANTE	4.396.648,94	9,11%	Desembolsos pendientes sobre acciones no exigidos	0,00	0,00%
Existencias	0,00	0,00%	ACREEDORES A CORTO PLAZO	10.617.652,81	22,01%
Deudores	3.762.331,35	7,80%	Emissiones de obligaciones y otros valores negociables	0,00	0,00%
Inversiones financieras temporales	0,50	0,00%	Otras deudas a corto plazo	4.287.429,85	8,89%
Tesorería	634.317,09	1,31%	Acreedores	6.330.222,96	13,12%
Ajustes por periodificación	0,00	0,00%	Ajustes por periodificación	0,00	0,00%
TOTAL ACTIVO	48.242.518,89	100,00%	PROVISIONES PARA RIESGOS Y GASTOS A C/P	0,00	0,00%
			TOTAL PASIVO	48.242.518,89	100,00%

INDICADORES PRESUPUESTARIOS	
Del Presupuesto corriente	
1. MODIFICACIONES PRESUPUESTARIAS	28,99%
2. EJECUCIÓN DEL PRESUPUESTO DE GASTOS	93,86%
3. REALIZACIÓN DE PAGOS	75,73%
4. GASTO POR HABITANTE	1.180,65 €
5. INVERSIÓN POR HABITANTE	223,41 €
6. ESFUERZO INVERSOR	18,92%
7. PERIODO MEDIO DE PAGO	205,53
* De las obligaciones imputadas a los Capítulos II y VI	
8. EJECUCIÓN DEL PRESUPUESTO DE INGRESOS	85,73%
9. REALIZACIÓN DE COBROS	89,81%
10. INGRESO POR HABITANTE	1.078,34 €
11. EFICACIA GESTIÓN RECAUDATORIA	84,55%
12. PERIODO MEDIO DE COBRO	56,38
* De los derechos de cobro imputados a los Capítulos I a III	
13. AUTONOMÍA	89,31%
* De los Capítulos I a III, V, VI y VIII, más transferencias recibidas	
14. AUTONOMÍA FISCAL	46,90%
15. CARGA FINANCIERA GLOBAL	10,48%
16. CARGA FINANCIERA POR HABITANTE	93,89 €
17. SUPERÁVIT (O DÉFICIT) POR HABITANTE	-10,51 €
18. CONTRIBUCIÓN PTO. AL REMANENTE TESORERÍA	3,23%
19. AHORRO BRUTO	1,61%
20. AHORRO NETO	-6,60%
De Presupuestos cerrados:	
1. REALIZACIÓN DE PAGOS	64,92%
2. REALIZACIÓN DE COBROS	35,00%

CUENTA DEL RESULTADO ECONÓMICO- PATRIMONIAL	
AHORRO	1.844.042,95
DESAHORRO	0,00

ESTADO DE MODIFICACIONES DE CRÉDITO		
	TOTALES	%
Créditos Extraordinarios	203.256,38	4,25%
Suplementos de Crédito	30.038,29	0,63%
Ampliaciones de Crédito	0,00	0,00%
Transferencias de Crédito Positivas	300.000,00	6,27%
Transferencias de Crédito Negativas	300.000,00	6,27%
Incorporaciones de Remanentes de Crédito	1.036.788,71	21,67%
Créditos Generados por Ingresos	3.544.724,64	74,08%
Bajas por Anulación	30.038,29	0,63%
Ajustes Prórroga	0,00	0,00%
TOTAL MODIFICACIONES	4.784.769,73	100,00%

INDICADORES FINANCIEROS	
1. ENDEUDAMIENTO POR HABITANTE	588,98 €
2. LIQUIDEZ INMEDIATA	0,07
3. SOLVENCIA A CORTO PLAZO	0,53



TIPO ENTIDAD: Organismo Autónomo	Página 1/2
ISLA: La Palma	Población: 16.924 <small>(Fuente: INE a 1 Enero de 2011)</small>
NOMBRE: Patronato Municipal de la Bajada de la Virgen	Modelo: Normal

CAPÍTULO INGRESOS	Previsiones Iniciales	Modificaciones Previsiones	%	Previsiones Definitivas	Derechos Rec. Netos	%	%	Recaudación Neta	%	Pendiente Cobro
1 IMPUESTOS DIRECTOS	0,00	0,00	0,00%	0,00	0,00	0,00%	0,00%	0,00	0,00%	0,00
2 IMPUESTOS INDIRECTOS	0,00	0,00	0,00%	0,00	0,00	0,00%	0,00%	0,00	0,00%	0,00
3 TASAS, P.P. Y OTROS INGRESOS	0,02	0,00	0,00%	0,02	529,00	2645000,00%	0,23%	529,00	100,00%	0,00
4 TRANSFERENCIAS CORRIENTES	230.000,00	0,00	0,00%	230.000,00	230.000,00	100,00%	99,77%	0,00	0,00%	230.000,00
5 INGRESOS PATRIMONIALES	10,00	0,00	0,00%	10,00	2,93	29,30%	0,00%	2,93	100,00%	0,00
6 ENAJENACION INVERSIONES REALES	0,00	0,00	0,00%	0,00	0,00	0,00%	0,00%	0,00	0,00%	0,00
7 TRANSFERENCIAS DE CAPITAL	0,00	0,00	0,00%	0,00	0,00	0,00%	0,00%	0,00	0,00%	0,00
8 ACTIVOS FINANCIEROS	0,00	0,00	0,00%	0,00	0,00	0,00%	0,00%	0,00	0,00%	0,00
9 PASIVOS FINANCIEROS	0,00	0,00	0,00%	0,00	0,00	0,00%	0,00%	0,00	0,00%	0,00
TOTAL INGRESOS	230.010,02	0,00	0,00%	230.010,02	230.531,93	100,23%	100,00%	531,93	0,23%	230.000,00

CAPÍTULO GASTOS	Créditos Iniciales	Modificaciones de Crédito	%	Créditos Definitivos	Obligaciones Rec. Netas	%	%	Pagos Líquidos	%	Pendiente Pago
1 GASTOS DE PERSONAL	0,00	0,00	0,00%	0,00	0,00	0,00%	0,00%	0,00	0,00%	0,00
2 GASTOS CORR. EN BS. Y SERV.	229.950,02	0,00	0,00%	229.950,02	227.491,31	98,93%	100,00%	23.504,16	10,33%	203.987,15
3 GASTOS FINANCIEROS	60,00	0,00	0,00%	60,00	0,00	0,00%	0,00%	0,00	0,00%	0,00
4 TRANSFERENCIAS CORRIENTES	0,00	0,00	0,00%	0,00	0,00	0,00%	0,00%	0,00	0,00%	0,00
6 INVERSIONES REALES	0,00	0,00	0,00%	0,00	0,00	0,00%	0,00%	0,00	0,00%	0,00
7 TRANSFERENCIAS DE CAPITAL	0,00	0,00	0,00%	0,00	0,00	0,00%	0,00%	0,00	0,00%	0,00
8 ACTIVOS FINANCIEROS	0,00	0,00	0,00%	0,00	0,00	0,00%	0,00%	0,00	0,00%	0,00
9 PASIVOS FINANCIEROS	0,00	0,00	0,00%	0,00	0,00	0,00%	0,00%	0,00	0,00%	0,00
TOTAL GASTOS	230.010,02	0,00	0,00%	230.010,02	227.491,31	98,90%	100,00%	23.504,16	10,33%	203.987,15

REMANENTE DE TESORERÍA	
Fondos líquidos	2.821,61
Derechos pendientes de cobro	298.266,67
Dchos ptes.cobro presupuesto corriente	230.000,00
Dchos. ptes.cobro presupuestos cerrados	68.266,67
Dchos. ptes.cobro operac. no pptarias.	0,00
Cobros realizados ptes.aplicación definitiva	0,00
Obligaciones pendientes de pago	415.085,80
Obligac. ptes.pago presupuesto corriente	203.987,15
Obligac. ptes.pago presupuestos cerrados	209.428,65
Obligac. ptes.pago operac. no pptarias.	1.670,00
Pagos realizados ptes.aplicación definitiva	0,00
Remanente de tesorería total	-113.997,52
Saldos de dudoso cobro	31.266,67
Exceso de financiación afectada	0,00
Remanente tesorería para gastos grales.	-145.264,19

ÁREA DE GASTO		
	Obligaciones Reconocidas Netas	%
0 Deuda pública	0,00	0,00%
1 Servicios públicos básicos	0,00	0,00%
2 Actuaciones de protección y promoción social	0,00	0,00%
3 Producción de bienes públicos de carácter preferente	227.491,31	100,00%
4 Actuaciones de carácter económico	0,00	0,00%
9 Actuaciones de carácter general	0,00	0,00%
TOTAL GASTOS	227.491,31	100,00%

RESULTADO PRESUPUESTARIO	
1. Derechos reconocidos netos	230.531,93
2. Obligaciones reconocidas netas	227.491,31
3. Resultado presupuestario (1-2)	3.040,62
4. Gastos finan. Reman. Líquido tesorería	0,00
5. Desviaciones negativas de financiación	0,00
6. Desviaciones positivas de financiación	0,00
7. RESULTADO PPTARIO. AJUSTADO	3.040,62

PRESUPUESTOS CERRADOS		
	Derechos	Obligaciones
Saldo a 1 de enero de 2011	163.266,67	295.394,98
Variación	0,00	-12.177,71
Cobros/Pagos	95.000,00	73.788,62
Saldo a 31 de diciembre de 2011	68.266,67	209.428,65



TIPO ENTIDAD:	Organismo Autónomo	Página 2/2
ISLA:	La Palma	Población: 16.924 <small>(Fuente: INE a 1 Enero de 2011)</small>
NOMBRE:	Patronato Municipal de la Bajada de la Virgen	Modelo: Normal

ACTIVO	EJERCICIO 2011	%	PASIVO	EJERCICIO 2011	%
INMOVILIZADO	0,00	0,00%	FONDOS PROPIOS	-145.264,19	-53,84%
Inversiones destinadas al uso general	0,00	0,00%	Patrimonio	0,00	0,00%
Inmovilizaciones inmateriales	0,00	0,00%	Reservas	0,00	0,00%
Inmovilizaciones materiales	0,00	0,00%	Resultados de ejercicios anteriores	-378.025,20	-140,10%
Inversiones gestionadas	0,00	0,00%	Resultados del ejercicio	232.761,01	86,26%
Patrimonio público del suelo	0,00	0,00%	PROVISIONES PARA RIESGOS Y GASTOS	0,00	0,00%
Inversiones financieras permanentes	0,00	0,00%	ACREEDORES A LARGO PLAZO	0,00	0,00%
Deudores no presupuestarios a largo plazo	0,00	0,00%	Emissiones de obligaciones y otros valores negociables	0,00	0,00%
GASTOS A DISTRIBUIR EN VARIOS EJERCICIOS	0,00	0,00%	Otras deudas a largo plazo	0,00	0,00%
ACTIVO CIRCULANTE	269.821,61	100,00%	Desembolsos pendientes sobre acciones no exigidos	0,00	0,00%
Existencias	0,00	0,00%	ACREEDORES A CORTO PLAZO	415.085,80	153,84%
Deudores	267.000,00	98,95%	Emissiones de obligaciones y otros valores negociables	0,00	0,00%
Inversiones financieras temporales	0,00	0,00%	Otras deudas a corto plazo	1.650,00	0,61%
Tesorería	2.821,61	1,05%	Acreeedores	413.435,80	153,23%
Ajustes por periodificación	0,00	0,00%	Ajustes por periodificación	0,00	0,00%
TOTAL ACTIVO	269.821,61	100,00%	PROVISIONES PARA RIESGOS Y GASTOS A C/P	0,00	0,00%
			TOTAL PASIVO	269.821,61	100,00%

INDICADORES PRESUPUESTARIOS	
Del Presupuesto corriente	
1. MODIFICACIONES PRESUPUESTARIAS	0,00%
2. EJECUCIÓN DEL PRESUPUESTO DE GASTOS	98,90%
3. REALIZACIÓN DE PAGOS	10,33%
4. GASTO POR HABITANTE	13,44 €
5. INVERSIÓN POR HABITANTE	0,00 €
6. ESFUERZO INVERSOR	0,00%
7. PERIODO MEDIO DE PAGO	327,29
* De las obligaciones imputadas a los Capítulos II y VI	
8. EJECUCIÓN DEL PRESUPUESTO DE INGRESOS	100,23%
9. REALIZACIÓN DE COBROS	0,23%
10. INGRESO POR HABITANTE	13,62 €
11. EFICACIA GESTIÓN RECAUDATORIA	100,00%
12. PERIODO MEDIO DE COBRO	0,00
* De los derechos de cobro imputados a los Capítulos I a III	
13. AUTONOMÍA	0,23%
* De los Capítulos I a III, V, VI y VIII, más transferencias recibidas	
14. AUTONOMÍA FISCAL	0,23%
15. CARGA FINANCIERA GLOBAL	0,00%
16. CARGA FINANCIERA POR HABITANTE	0,00 €
17. SUPERÁVIT (O DÉFICIT) POR HABITANTE	0,18 €
18. CONTRIBUCIÓN PTO. AL REMANENTE TESORERÍA	-2,09%
19. AHORRO BRUTO	1,32%
20. AHORRO NETO	1,32%
De Presupuestos cerrados:	
1. REALIZACIÓN DE PAGOS	26,05%
2. REALIZACIÓN DE COBROS	58,19%

CUENTA DEL RESULTADO ECONÓMICO- PATRIMONIAL	
AHORRO	232.761,01
DESAHORRO	0,00

ESTADO DE MODIFICACIONES DE CRÉDITO		
	TOTALES	%
Créditos Extraordinarios	0,00	0,00%
Suplementos de Crédito	0,00	0,00%
Ampliaciones de Crédito	0,00	0,00%
Transferencias de Crédito Positivas	0,00	0,00%
Transferencias de Crédito Negativas	0,00	0,00%
Incorporaciones de Remanentes de Crédito	0,00	0,00%
Créditos Generados por Ingresos	0,00	0,00%
Bajas por Anulación	0,00	0,00%
Ajustes Prórroga	0,00	0,00%
TOTAL MODIFICACIONES	0,00	0,00%

INDICADORES FINANCIEROS	
1. ENDEUDAMIENTO POR HABITANTE	0,10 €
2. LIQUIDEZ INMEDIATA	0,01
3. SOLVENCIA A CORTO PLAZO	0,73